



# ЭНДОСКОПИЧЕСКОЕ ОБОРУДОВАНИЕ



SOPRO COMEG



SOPRO COMEG

## СОДЕРЖАНИЕ

<b>1</b>	КОМПАНИЯ .....	5
<b>2</b>	ВИДЕОКАМЕРЫ .....	11
<b>3</b>	ИСТОЧНИКИ СВЕТА.....	33
<b>4</b>	ИНСУФФЛЯТОРЫ.....	45
<b>5</b>	ЖИДКОСТНЫЕ ПОМПЫ .....	53
<b>6</b>	МОНИТОРЫ .....	61
<b>7</b>	КОММУНИКАЦИОННЫЕ СИСТЕМЫ .....	67
<b>8</b>	СИСТЕМЫ АРХИВАЦИИ.....	71
<b>9</b>	ПРОГРАММНОЕ ОБЕСПЕЧЕНИЕ .....	75
<b>10</b>	МЕДИЦИНСКИЕ ТЕЛЕЖКИ.....	79

Завод во Франции  
**La Ciotat - FRANCE**  
Площадь: 3 200 м²



# 1 КОМПАНИЯ



Завод в Германии  
**Tuttlingen - GERMANY**  
Площадь: 2 600 м²

История компании.....	6
Линейка продукции .....	7
Стандарты.....	8
Исследования & Разработка.....	9
Сервис & Поддержка.....	9
Представительства.....	9

# 1 КОМПАНИЯ



## SOPRO

## COMEG

**1977**  
Основание SOPRO

**1986**  
Начало производства видеокамер для эндоскопии

**2001**  
SOPRO присоединяется к Acteon Group

**2003**  
Расширение завода в La Ciotat

**2004**  
Поглощение компании Geysler

**1975**  
Основание COMEG

**1977**  
Начало производства медицинских эндоскопов

**1993**  
Начало производства автоклавируемых эндоскопов

**1994**  
Представлена урологическая линейка

**2001**  
Новое поколение медицинских эндоскопов



## SOPRO COMEG

**2006**  
COMEG присоединяется к SOPRO

**2007**  
Представлена линейка продукции для спинальной хирургии

**2009**  
Выпуск SOPRO 397 3CCD Full HD видеокамеры  
Программа Sopro Imaging Medical  
Представлена линейка биполярных инструментов

**2010**  
Выпуск Full HD эндоскопов  
HEOS, гистероскопическая операционная система  
UVIPACK, набор для гинекологии и ЛОР

**2011**  
Начало производства ULYSS, синускопа 4 мм с изменяемым углом обзора

**2012**  
Новая линейка уретеро-реноскопов

**2013**  
Начало производства биполярного резектоскопа

**2014**  
Презентация SYMBIOZ и SCard

# 1 КОМПАНИЯ

## ЛИНЕЙКА ПРОДУКЦИИ



**SOPRO-COMEG предлагает полную линейку продукции: приборы, инструменты и расходные материалы. Независимо от вашей специализации (Урология, Лапароскопия, Артроскопия, Гинекология, Спинальная Хирургия, ЛОР), SOPRO-COMEG предложит вам лучшее решение, максимально полно удовлетворяющее все ваши потребности.**

### Приборы

SOPRO-COMEG отвечает на запросы международных хирургов и дистрибьюторов, поставляя комплексные решения для видео эндоскопии. Наш ассортимент включает в себя оборудование для консультационных кабинетов и операционных залов, с использованием новейших технологий, доступных на рынке. Full HD видеокамеры, ксенонные и светодиодные источники света, инсуффляторы, помпы, шейверы, мониторы медицинского класса и системы архивирования. Эти продукты уже доказали свою надежность во всем мире и являются стандартом в области мини инвазивной хирургии.

### Лапароскопия

SOPRO-COMEG предлагает широкий спектр инструментов для лапароскопической хирургии. Доступен полный ассортимент ручных инструментов в двух версиях: монополярные и биполярные. Full HD лапароскоп позволит получить изображение высокого разрешения.



### Урология



SOPRO-COMEG, компания с более чем 25-летним опытом в области урологии, предлагает эндоскопы с исключительным качеством оптики и инструменты, которые облегчат даже самые требовательные урологические процедуры: цистоскопия, резектоскопия и уретротомия. Эти продукты являются неотъемлемой частью последних технологических достижений, которые поднимают процессы диагностики и лечения на новый уровень.

### Гинекология

Гинекология, гистероскопия, резектоскопия и другие процедуры облегчаются с продукцией SOPRO-COMEG. Четкость и эффективность являются ключевыми словами нашей линейки гинекологии.



### Артроскопия



Четкие изображения, точность визуализации возможны благодаря использованию нашего ассортимента телескопов от 4,0 мм до оптики для малых суставов.

### Спинальная хирургия

Наша система для спинальной хирургии позволяет лечить заболевания дисков. Все виды грыж могут быть удалены минимально инвазивным межслойным доступом, с помощью эндоскопической техники. Метод также является эффективным средством лечения хронических заболеваний, вызванных разрывом дисков.



### ЛОР



Наша сфера деятельности также включает в себя все области ЛОР-дисциплин, будь то диагностика или терапия, практика или клиника. Мы предлагаем жесткие эндоскопы, необходимые для синускопии, отоскопии и ларингоскопии. Все наши инструменты изготавливаются из материалов высочайшего качества.

# 1 КОМПАНИЯ

## СТАНДАРТЫ

**Наши деловые методы и процессы направлены на достижение качественных результатов, которые превышают ожидания пациентов, клиентов, хирургов. Мы нацелены на поставку качественной медицинской продукции по всему миру.**

От самого начала разработки нового устройства, затем на производстве и до финального контроля качества перед отгрузкой, качество – ключевое свойство всех наших продуктов.

Оба завода сертифицированы по самому высокому международному стандарту качества ISO 13485 (разработка, производства и продажа). Наша продукция соответствует различным правилам, установленным по всему миру, в частности, требованиям Продовольственной и Лекарственной Администрации Европейского Союза.

**SOPRO-COMEG производит оборудование и эндоскопы в соответствии со следующими директивами и стандартами:**

- Medical device directive 93/42 EEC (M5 2007/47 EEC)
- DIN EN ISO 13485 : 2003 AC:2007 certified : Quality management system
- EN ISO 13485: 2003 AC:2007 certified Quality management system
- EN ISO 13485: 2003 AC:2007 certified Quality management system (issued according to CMDCAS program requirements)
- Series of standards IEC 60601
- Series of standards ISO 8600
- FDA regulations (FDA Quality system Regulation 21 CFR Part 820).
- EC attestations issued for all our class II devices..



# 1 КОМПАНИЯ

## ИССЛЕДОВАНИЯ & РАЗРАБОТКА

Инновации являются ключевым фактором к улучшению здоровья, SOPRO-COMEG инвестирует значительную часть своего дохода в R&D и патенты. Наши всемирно известные ноу-хау в области медицинской визуализации, опираются на опытных инженеров с высоким уровнем знаний в области электроники, программного обеспечения, оптики и механики.

Кроме того, мы в SOPRO-COMEG, имеем связи с нашей материнской компанией Актеон и с её отделом R&D, добавляя к предыдущему ноу-хау: ультразвук, химию, двигатели, рентгеновские приборы и системы для конусно-лучевой компьютерной томографии (КЛКТ).

Это очень редкое сочетание позволяет нам присоединиться к чрезвычайно редкой группе компаний, разрабатывающих и производящих полные решения для эндоскопии.

## СЕРВИС & ПОДДЕРЖКА

**На обеих наших производственных площадках (La Ciotat и Tuttlingen), наши специалисты готовы оказать любую поддержку вашей продукции SOPRO-COMEG:**

- Экспресс ремонт всех наших продуктов по гарантии
- Бесплатная оценка стоимости ремонта вне гарантии
- Квалифицированный ремонт с использованием оригинальных запасных частей
- Программа замены эндоскопов Streamline
- Техническое обучение

**• SOPRO-COMEG во Франции**  
(Оборудование)  
ZAC Athelia 4  
Avenue des Genévriers  
13705 La Ciotat cedex  
Tel +33(0)442 98 01 09  
cs@sopro-comeg.com

**• SOPRO-COMEG в Германии**  
(Эндоскопы и принадлежности)  
Dornierstrasse 55  
78532 Tuttlingen - Germany  
Tel +49 (0) 7461-9344-26  
claudia.mirci@sopro-comeg.com

## ПРЕДСТАВИТЕЛЬСТВА SOPRO-COMEG

**Наши региональные представители осуществляют поддержку везде, где бы вы не находились.**

**• China** - ACTEON China  
Office 401  
No.12 Xinyuanxili Zhong Street,  
Chaoyang District, Beijing 100027  
Tel +86 10 646 57011/2/3  
info.cn@sopro-comeg.com

**• Россия** - ACTEON Russia  
Валдайский проезд 16  
офис 243  
125445 Москва  
Tel + 7 499 767 1316  
info.ru@sopro-comeg.com

**• United Kingdom** - ACTEON UK  
Unit 1 Steel close, Eaton Socon, St Neots  
Cambridgeshire, PE19 8TT  
Tel +44 1480 477 307  
info@acteongroup.co.uk  
www.acteongroup.co.uk

**• Middle East** - ACTEON Middle East  
Numan center 1st Floor N°111  
Gardens street  
PO box 468 - 11953 Amman Jordan  
Tel +962 6 553 4401  
info.me@sopro-comeg.com

**• Taiwan** - ACTEON Taiwan  
14F.-1, N°433, Jingping Rd.  
Jhonghe City - Taipei County 235  
Tel +866 926 704 505  
tina.chu@tw.acteongroup.com

**• Germany** - ACTEON GmbH  
Industriestraße 9,  
40822 Mettmann  
Tel +49 2104 956510  
timo.hand@de.acteongroup.com

**• USA** - ACTEON Inc.  
124 Gaither Drive, Suite 140  
Mount Laurel, NJ 08054  
Tel +1 856 222 9988  
info.us@sopro-comeg.com

**• India** - ACTEON India  
B-94 G.I.D.C ELECTRONIC ESTATE  
Sector 25  
Gandhinagar - Gujarat - 382023  
Tel +91 (79) 2328 7473  
ajay.sadana@in.acteongroup.com

**• Italy** - ACTEON Italia  
Via Roma 45  
21057 Olgiate olona ( Varese)  
Tel : +39 0331 376 760  
andrea.castellini@acteongroup.com



SOPRO COMEG



## 2 ВИДЕОКАМЕРЫ

ORION - видеокамера 3CMOS Full HD .....	12
SOPRO 397 - видеокамера 3CCD Full HD .....	14
SOPRO 368 - видеокамера 3CCD HD .....	16
SOPRO 367 - видеокамера 3CCD.....	18
SOPRO 184 - видеокамера 1CCD.....	20
SOPRO 165 - видеокамера 1CCD.....	22
со встроенным источником света LED - DUO	
SOPRO 181 - видеокамера 1CCD USB - Ubicam .....	24
UBIPACK - Набор для кабинета врача.....	26
Принадлежности для видеокамер.....	28

# 2 ВИДЕОКАМЕРЫ

SYMBIOZ  
ORION



## Управляй всем в один клик

- **Шесть профилей для ваших хирургических специализаций**
- **Встроенный Full HD видеорекордер**
- **Встроенный HD зум объектив**
- **Все функции доступны с головки камеры**
- **3 сенсора CMOS Full HD для впечатляющего качества**



# 2 ВИДЕОКАМЕРЫ

## ТЕХНИЧЕСКИЕ ДАННЫЕ БЛОКА УПРАВЛЕНИЯ (CCU)

- 6 оптимизированных профилей
- Быстрый и бесконтактный доступ к предустановленным данным и персональному профилю с помощью карты SCard
- Неограниченное кол-во персональных профилей
- Подключение к Sirius & Vega
- Встроенный рекордер Full HD (изображение и видео)
- Все функции доступны с головки камеры
- Функции Стоп-кадр, Зеркало и Усиление
- Регулировки: яркость, детализация, усиление red/blue, гамма, цветность
- Подавление шумов
- Сброс к заводским настройкам
- Электронный антимуаровый фильтр для гибких эндоскопов
- Автоматический баланс белого
- Генератор Color bar
- Автоматический электронный затвор (1/50 - 1/100000)
- Настраиваемая и автоматическая зона затвора
- Экранное меню
- Автоматическая компенсация поврежденных пикселей
- Выходы: DVI, HDSDI, Y/C, Comp, Periph
- Размеры (Ш x В x Г): 310 x 136 x 385 мм
- Вес: 4300 г
- Питание: (90-230 В~; 50-60 Гц)
- Потребляемая мощность: 60 ВА
- Предохранители 2Т 2.5А – 250В (маркировка UR)

## ТЕХНИЧЕСКИЕ ДАННЫЕ ГОЛОВКИ КАМЕРЫ

- 3 сенсора CMOS 1/3 " Full HD
- Встроенный зум HD 16-34 мм
- Разрешение 1920 x 1080 пикс.
- 3 полностью перепрограммируемые кнопки
- Эргономичный дизайн
- Технология прогрессивного сканирования
- Эргономичное колесо фокус/зум
- Система фиксации оптики с возможностью вращения
- Четкость: 1080 линий
- Чувствительность: 5 люкс
- Отношение сигнал/шум: 54 дБ
- Длина кабеля: 3 м
- Размеры (Д x В): 149 x 53 мм
- Вес: 270 г
- Влагозащищенная для холодной дезинфекции\*

## СТАНДАРТЫ

- Электрическая безопасность: Класс 1, тип CF
- Соответствует европейскому стандарту 93/42/EEC – Class I
- Соответствует международному стандарту IEC 60601-1; IEC 60601-2-18; IEC 60417 и EN 980
- Температура эксплуатации: +10°C/+40°C
- Относительная влажность эксплуатации: 30% - 75%
- Температура хранения и транспортировки: -10°C / +45°C
- Относительная влажность хранения и транспортировки: 20 - 85%
- Атмосферное давление эксплуатации, хранения и транспортировки: 700 ГПа - 1060 ГПа
- Без влагозащиты (IPX0)
- Не предназначено для использования вблизи легковоспламеняемых анестетиков в смеси с воздухом, кислородом или оксидом азота

Арт. №	Описание
S_398_8000	Головка камеры ORION Full HD со встроенным зум объективом HD 16-34 мм
S_398_9000	Блок управления ORION Full HD, EU
S_398_9001	Блок управления ORION Full HD, US
S_398_9002	Блок управления ORION Full HD со встроенным рекордером Full HD, EU
S_398_9003	Блок управления ORION Full HD со встроенным рекордером Full HD, US
S_K30_1000	Набор Symbioz, EU (включает ORION**, SIRIUS и VEGA)
S_K30_1001	Набор Symbioz, US (включает ORION**, SIRIUS и VEGA)
990228	Набор карт SCards (Лапароскопия, Гистероскопия, Цистоскопия, ЛОР, Артроскопия, Гибкая эндоскопия)

\* См. руководство пользователя. \*\* С рекордером Full HD

# 2 ВИДЕОКАМЕРЫ

## Видеокамера 3CCD Full HD

SOPRO  
**397**

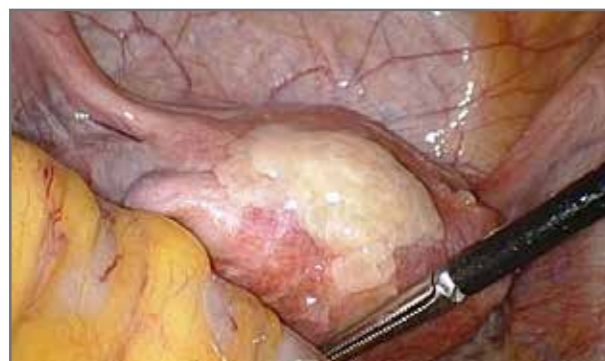
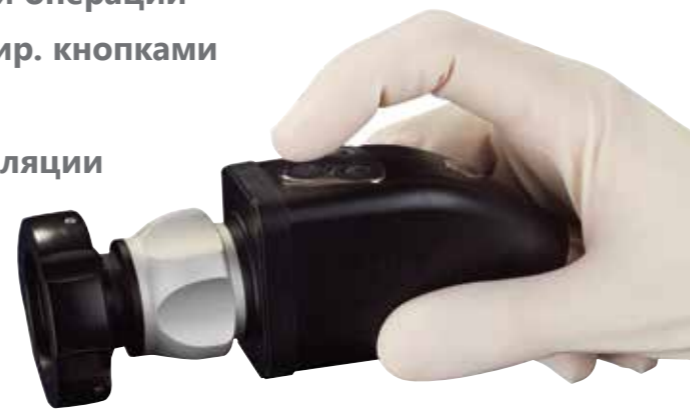


**Full HD  
1080p**

## Самое качественное изображение

- Впечатляющее качество видео
- Оптимальные настройки для любой операции
- Головка камеры с тремя программ. кнопками
- Управление инсуффлятором
- Экранное меню с данными инсуффляции
- Оптический зум

icons



# 2 ВИДЕОКАМЕРЫ

## ТЕХНИЧЕСКИЕ ДАННЫЕ БЛОКА УПРАВЛЕНИЯ (CCU)

- Цифровой зум до 2.5x
- Функции Стоп-кадр, Зеркало и Усиление
- Выбор типа операции
- Электронный антимуаровый фильтр для гибких эндоскопов
- Цифровая обработка 3 x 19 бит
- Автоматический баланс белого
- Выбор языка
- Генератор Color bar
- Регулировка усиления red/blue
- Цветовая матрица 12 осей
- Автоматическое сохранение параметров
- Автоматический электронный затвор (1/50 - 1/100 000)
- Настраиваемая зона затвора
- Экранное меню
- Генератор текста с подключением клавиатуры
- Настройка гамма
- Автоматическая настройка чувствительности (автоматическая экспозиция)
- Автоматическая настройка уровня черного
- Настройка детализации
- Цифровое шумоподавление: OFF / LOW / HIGH
- Два выхода для управления перифер. устройствами
- Сброс к заводским настройкам
- Автоматическая компенсация поврежденных пикселей
- Размеры: Ш: 300 мм; Г: 311 мм; В: 125 мм
- Вес: 2500 г
- 1 выход DVI-D
- 2 выхода HD-SDI: 0.8 V [P-P] / 75 ohms SMPTE292M
- 1 выход RGB: 3x0.7 V [P-P] & 0.3V [P-P] / 75 ohms
- 1 выход Y/C: Y: 1.0 V [P-P] / 75 ohms, C: 0.286 V [P-P] (NTSC), C: 300 Vp-p V [P-P] (PAL) / 75 ohms Sync Negative
- 1 выход VBS: 1.0 V [P-P] / 75 ohms Sync Negative
- Питание: (110-230 В~ ; 50 - 60 Гц)
- Потребляемая мощность: 45 ВА
- Предохранители 2 Т 2.5А - 250 В (Маркировка UR)
- Непрерывный режим работы

## ТЕХНИЧЕСКИЕ ДАННЫЕ ГОЛОВКИ КАМЕРЫ

- Ультрамалая головка с технологией микропризм
- Сенсор: 3 CCD 1/3" (16/9)
- Технология прогрессивного сканирования
- Разрешение HDTV 1920 x 1080 пикс.
- Обработка 14 бит
- Эргономичное колесо фокусировки
- Система фиксации оптики с возможностью вращения
- 3 программируемые кнопки
- Четкость: 1080 линий
- Чувствительность: 1,5 люкс
- Отношение сигнал/шум: 70 дБ
- Длина кабеля: 3 метра
- C-Mount
- Размеры: 37 x 50 x 95 мм
- Вес: 250 г
- Влагозащищенная для холодной дезинфекции\*

## СТАНДАРТЫ

- Электрическая безопасность: Class 1, тип BF
- Соответствует европейскому стандарту 93/42/EEC - Class I
- Соответствует международному стандарту IEC 60601-1; IEC 60601-2-18; IEC 60417 и EN 980
- Температура эксплуатации: +10°C / +40°C
- Относительная влажность эксплуатации: 30 - 75 %
- Температура хранения и транспортировки: -10°C / +45°C
- Относительная влажность хранения и транспортировки: 20 - 85 %
- Атмосферное давление эксплуатации, хранения и транспортировки: 700 ГПа - 1060 ГПа
- Без влагозащиты (IPX0)
- Не предназначено для использования вблизи легковоспламеняемых анестетиков в смеси с воздухом, кислородом, или оксидом азота

Арт. N°	Описание
S_397_9000	Блок управления Digital FULL HD 16/9 3CCD, EU
S_397_9001	Блок управления Digital FULL HD 16/9 3CCD, US
S_397_8000	Головка камеры Digital FULL HD 16/9 3CCD, C-mount
S_097_0001	Объектив 24 мм HD, C-mount, держатель оптики
S_097_0002	Объектив 24 мм HD, C-mount, держатель оптики, с высокомоментным колесом фокусировки
S_413024	Зум объектив 16-34 мм HD, C-mount, держатель оптики
S_701004	Делитель луча 18 мм 90°, C-mount, вращающийся, с блокировкой, без окуляра
700206	Медицинская клавиатура, влагозащищенная, QWERTY, PS2

\* См. руководство пользователя

# 2 ВИДЕОКАМЕРЫ

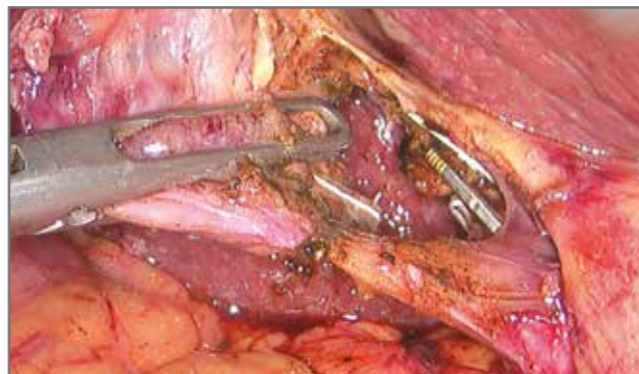
## Видеокамера 3CCD HD

SOPRO  
**368**



## Оптимальное качество изображения

- **Выдающееся качество изображения**
- **Выбор типа операции и профиля пользователя**
- **Экранное меню**
- **Эргономичный дизайн головки камеры**
- **Головка камеры с двумя программируемыми кнопками**
- **Управление внешн. приборами**



# 2 ВИДЕОКАМЕРЫ

## ТЕХНИЧЕСКИЕ ДАННЫЕ БЛОКА УПРАВЛЕНИЯ (CCU)

- Экранное меню
- Настраиваемая зона затвора
- Автоматический электронный затвор (1/50 - 1/100 000)
- Функция задней подсветки для артроскопии
- Электронный антимуаровый фильтр для гибких эндоскопов
- Улучшение видео
- Регулировка усиления red/blue
- Настройка гамма
- Выбор языка
- Выбор типа операции
- Генератор Color bar
- Автоматический баланс белого
- Автоматическое сохранение параметров
- Два выхода для управления перифер. устройствами
- Сброс к заводским настройкам
- Размеры: Ш: 300 мм; Г: 300 мм; В: 66 мм
- Вес: 2500 г
- 1 выход DVI-D SXGA (1280x1024 пикс.)
- 1 выход RGB-S (3x0,7Vcc/& 0,3Vcc/75Ω)
- 1 выход Y/C (1 Vcc & 0,3 Vcc / 75Ω Sync Negative)
- 1 выход composite (1 Vcc / 75Ω)
- Питание: (110-230 В~; 50 - 60 Гц)
- Потребляемая мощность: 45 ВА
- Предохранители 2 Т 800 мА - 250 В (Маркировка UR)
- Непрерывный режим работы

## ТЕХНИЧЕСКИЕ ДАННЫЕ ГОЛОВКИ КАМЕРЫ

- Ультрамалая головка с технологией микропризм
- Сенсор: 3 CCD 1/4" (4/3)
- C-Mount
- Разрешение: 3 x (752 x 582) PAL ; 3 x (768 x 494) NTSC
- Четкость: 1024 линий
- Чувствительность: 3 люкс
- Эргономичное колесо фокусировки
- Система фиксации оптики с возможностью вращения
- 2 программируемые кнопки
- Отношение сигнал/шум: 60 дБ
- Размер: Д = 80 мм; Ø = 32 мм
- Вес: 250 г
- Длина кабеля: 3,60 м
- Влагозащищенная для холодной дезинфекции\*

## СТАНДАРТЫ

- Электрическая безопасность: Class 1, тип BF
- Соответствует европейскому стандарту 93/42/EEC - Class I
- Соответствует международному стандарту IEC 60601-1; IEC 60601-2-18; IEC 60417 и EN 980
- Температура эксплуатации: +10°C / +40°C
- Относительная влажность эксплуатации: 30 - 75 %
- Температура хранения и транспортировки: -10°C / +45°C
- Относительная влажность хранения и транспортировки: 20 - 85 %
- Атмосферное давление эксплуатации, хранения и транспортировки: 700 ГПа - 1060 ГПа
- Без влагозащиты (IPX0)
- Не предназначено для использования вблизи легковоспламеняемых анестетиков в смеси с воздухом, кислородом, или оксидом азота

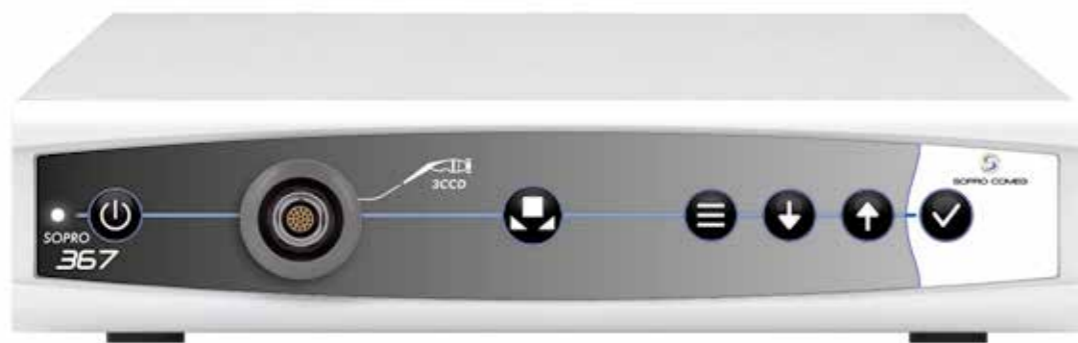
Арт. №	Описание
S_368_9000	Блок управления Digital HD 3CCD, PAL, выход DVI
S_368_9001	Блок управления Digital HD 3CCD, NTSC, выход DVI
S_367_8000	Головка камеры Digital HD 3CCD, C-mount, PAL
S_367_8001	Головка камеры Digital HD 3CCD, C-mount, NTSC
S_367_0002	Объектив 18 мм HD, C-mount, держатель оптики
S_367_0003	Объектив 18 мм HD, C-mount, держатель оптики, с высокомоментным колесом фокусировки
S_413024	Зум объектив 16-34 мм HD, C-mount, держатель оптики

\* См. руководство пользователя

# 2 ВИДЕОКАМЕРЫ

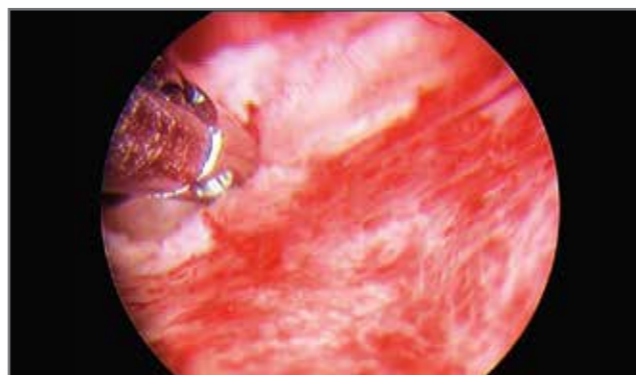
## Видеокамера 3CCD

SOPRO  
**367**



## Классическая модель 3CCD

- **Впечатляющее качество изображения**
- **Выбор типа операции и профиля пользователя**
- **Экранное меню**
- **Эргономичный дизайн головки камеры**
- **Головка камеры с двумя программируемыми кнопками**
- **Управление внешн. приборами**



# 2 ВИДЕОКАМЕРЫ

## ТЕХНИЧЕСКИЕ ДАННЫЕ БЛОКА УПРАВЛЕНИЯ (CCU)

- Экранное меню
- Настраиваемая зона затвора
- Автоматический электронный затвор (1/50 - 1/100 000)
- Функция задней подсветки для артроскопии
- Электронный антимуаровый фильтр для гибких эндоскопов
- Улучшение видео
- Регулировка усиления red/blue
- Настройка гамма
- Выбор языка
- Выбор типа операции
- Генератор Color bar
- Автоматический баланс белого
- Автоматическое сохранение параметров
- Два выхода для управления перифер. устройствами
- Сброс к заводским настройкам
- Размеры: Ш: 300 мм; Г: 300 мм; В: 66 мм
- Вес: 2500 г
- 1 выход DVI-D SXGA (1280x1024 пикс.)
- 1 выход RGB-S (3x0,7Vcc/& 0,3Vcc/75Ω)
- 1 выход Y/C (1 Vcc & 0,3 Vcc / 75Ω Sync Negative)
- 1 выход composite (1 Vcc / 75Ω)
- Питание: (110-230 В~; 50 - 60 Гц)
- Потребляемая мощность: 45 ВА
- Предохранители 2 Т 800 мА - 250 В (маркировка UR)
- Непрерывный режим работы

## ТЕХНИЧЕСКИЕ ДАННЫЕ ГОЛОВКИ КАМЕРЫ

- Ультрамалая головка с технологией микропризм
- Сенсор: 3 CCD 1/4"
- C-Mount
- Разрешение: 3 x (752 x 582) PAL ; 3 x (768 x 494) NTSC
- Четкость: 750 линий
- Чувствительность: 3 люкс
- Эргономичное колесо фокусировки
- Система фиксации оптики с возможностью вращения
- 2 программируемые кнопки
- Отношение сигнал/шум: 60 дБ
- Размер головки: Д = 80 мм; Ø = 32 мм
- Вес сенсора: 250 г
- Длина кабеля: 3,60 м
- Влагозащищенная для холодной дезинфекции\*

## СТАНДАРТЫ

- Электрическая безопасность: Class 1, тип BF
- Соответствует европейскому стандарту 93/42/EEC- Class I
- Соответствует международному стандарту IEC 60601-1; IEC 60601-2-18; IEC 60417 и EN 980
- Температура эксплуатации: +10°C / +40°C
- Относительная влажность эксплуатации: 30 - 75 %
- Температура хранения и транспортировки: -10°C / +45°C
- Относительная влажность хранения и транспортировки: 20 - 85 %
- Атмосферное давление эксплуатации, хранения и транспортировки: 700 ГПа - 1060 ГПа
- Без влагозащиты (IPX0)
- Не предназначено для использования вблизи легковоспламеняемых анестетиков в смеси с воздухом, кислородом, или оксидом азота

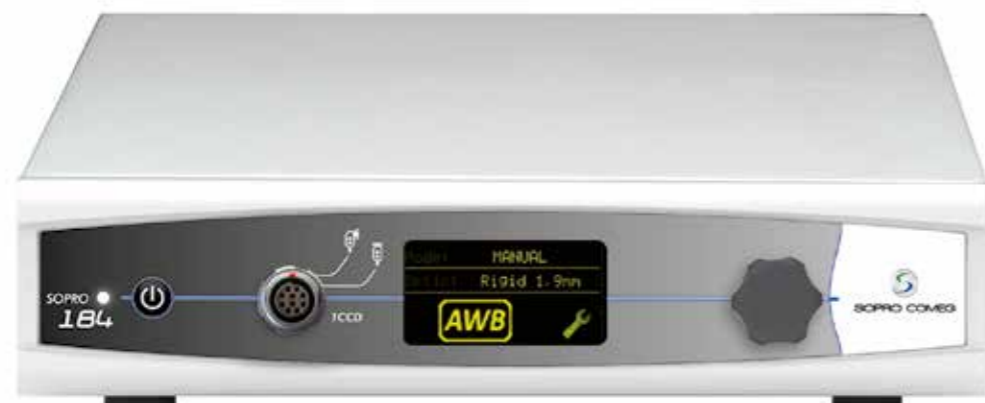
Арт. №	Описание
S_367_9000	Блок управления Digital 3CCD, PAL,
S_367_9001	Блок управления Digital 3CCD, NTSC
S_367_8000	Головка камеры Digital HD 3CCD, C-mount, PAL
S_367_8001	Головка камеры Digital HD 3CCD, C-mount, NTSC
S_367_0002	Объектив 18 мм HD, C-mount, держатель оптики
S_367_0003	Объектив 18 мм HD, C-mount, держатель оптики, с высокомоментным колесом фокусировки
S_413024	Зум объектив 16-34 мм HD, C-mount, держатель оптики

\* См. руководство пользователя

# 2 ВИДЕОКАМЕРЫ

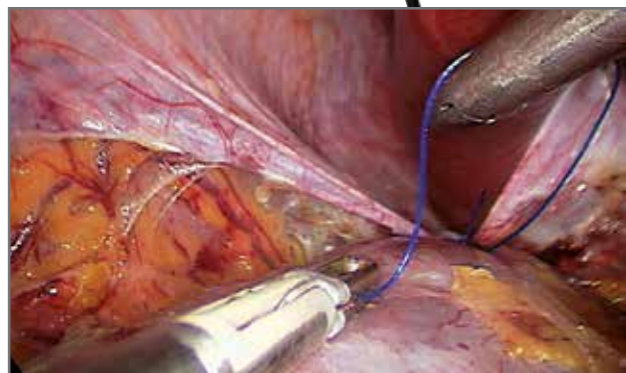
## Видеокамера 1CCD

SOPRO  
**184**



## Мощность и простота

- Обычная и маятниковая головки камеры
- Совместима с жесткими и гибкими эндоскопами
- Выдающееся качество изображения
- Мультидисциплинарная
- Интуитивный интерфейс
- Прямое подключение к компьютеру через USB для работы с программой Sopro Imaging medical



# 2 ВИДЕОКАМЕРЫ

## ТЕХНИЧЕСКИЕ ДАННЫЕ БЛОКА УПРАВЛЕНИЯ (CCU)

- Автоматическая настройка видеопараметров
- Автоматический баланс белого, технология iCe
- Антимуаровый фильтр для гибких эндоскопов
- Автоматический электронный затвор (1/50 - 1/100 000)
- Улучшение видео
- Интуитивное меню, навигационное колесо
- Выбор типа операции и профиля пользователя
- Регулировка усиления red/blue
- Настраиваемая зона затвора
- Настройка гамма
- Выбор языка
- Сброс к заводским настройкам
- Генератор Color bar
- Автоматическое сохранение параметров
- 1 выход для управления перифер. устройствами
- 1 выход RGBS (3 x 0,7 Vcc / & 0,3 Vcc / 75Ω Sync Negative)
- 1 выход Y/C (1 Vcc & 0,3 Vcc / 75Ω Sync Negative)
- 1 выход composite (1 Vcc / 75Ω )
- 1 выход USB2
- 2 выхода digital SDI (опция)
- Размеры: Ш: 300 мм; Г: 300 мм; В: 66 мм
- Вес: 1500 г
- Питание: (110-230 В~; 50/60 Гц)
- Потребляемая мощность: 25 ВА
- Предохранители 2 Т 800 мА - 250 В (маркировка UL)
- Непрерывный режим работы

## ТЕХНИЧЕСКИЕ ДАННЫЕ СТАНДАРТНОЙ ГОЛОВКИ КАМЕРЫ

- Сенсор: CCD 1/4" высокочувствительный
- Разрешение: (752 x 582) PAL; (768 x 494) NTSC
- Чувствительность: 2 люкс
- Система фиксации оптики с возможностью вращения
- 2 полностью программируемые кнопки (баланс белого, захват изображения/видео, гамма, детализация...)
- Влагозащищенная головка камеры для холодной дезинфекции\*
- Длина кабеля: 3 метра
- C-Mount
- Размеры: Д: 87 мм; Ø: 30 мм
- Вес: 210 г

## ТЕХНИЧЕСКИЕ ДАННЫЕ МАЯТНИКОВОЙ ГОЛОВКИ КАМЕРЫ

- Сенсор: CCD 1/4" высокочувствительный
- Разрешение: (752 x 582) PAL; (768 x 494) NTSC
- Чувствительность: 2 люкс
- 360° система быстрой фиксации
- 1 полностью программируемое колесо
- Влагозащищенная головка камеры для холодной дезинфекции\*
- Длина кабеля: 3 метра
- Встроенный объектив: F12 или F15 мм
- Размеры: Д: 80 мм; Ø: 32 мм
- Вес: 110 г

## СТАНДАРТЫ

- Электрическая безопасность: Class 1, тип BF
- Соответствует европейскому стандарту 93/42/EEC - Class I
- Соответствует международному стандарту IEC 60601-1; IEC 60601-2-18; IEC 60417 и EN 980
- Температура эксплуатации: +10°C / +40°C
- Относительная влажность эксплуатации: 30 - 75 %
- Температура хранения и транспортировки: -20°C / +40°C
- Относительная влажность хранения и транспортировки: 20 - 85 %
- Атмосферное давление эксплуатации, хранения и транспортировки: 700 ГПа - 1060 ГПа
- Без влагозащиты (IPX0)
- Не предназначено для использования вблизи легковоспламеняемых анестетиков в смеси с воздухом, кислородом, или оксидом азота

Арт. N°	Описание
S_184_9100	Блок управления PAL/NTSC, выход USB2, программа SIM (пробная версия) - EU
S_184_9101	Блок управления PAL/NTSC, выход USB2, программа SIM (пробная версия) - US
S_184_9102	Блок управления PAL/NTSC, выход USB2, программа SIM (пробная версия), 2 выхода SDI - EU
S_184_9103	Блок управления PAL/NTSC, выход USB2, программа SIM (пробная версия), 2 выхода SDI - US
S_184_8100	Головка камеры 1CCD, PAL, C-Mount
S_184_8101	Головка камеры 1CCD, NTSC, C-Mount
S_084_0001	Объектив 18,5 мм, C-Mount, держатель оптики
S_084_0007	Объектив 13 мм, C-Mount, держатель оптики
S_184_8200 (02)	Маятниковая головка камеры 1CCD, PAL или NTSC, встроенный объектив 12,3 или 15 мм

\* См. руководство пользователя

# 2 ВИДЕОКАМЕРЫ

Видеокамера 1CCD  
со встроенным источником света 120 Вт\* LED

**DUO** by SOPRO



Совершенное сочетание света и изображения

- **Полностью автоматическая**
- **Отличное качество изображения**
- **Простая в использовании**
- **Интеллектуальные автоматические функции, технология iCe™**
- **Совместима с жесткими и гибкими эндоскопами**
- **Экономичный и мощный источник света LED**



\* эквивалентно источнику света 120 Вт ксенон

# 2 ВИДЕОКАМЕРЫ

## ТЕХНИЧЕСКИЕ ДАННЫЕ БЛОКА УПРАВЛЕНИЯ (CCU)

- Автоматическая настройка видеопараметров
- Автоматический электронный затвор (1/50 - 1/100 000)
- Улучшение видео
- Электронный антимуаровый фильтр для гибких эндоскопов
- Автоматический баланс белого, технология iCe™
- Непрерывный режим работы

## ТЕХНИЧЕСКИЕ ДАННЫЕ ИСТОЧНИКА СВЕТА

- Светодиодная технология LED
- Световой поток равен 120Вт ксенон
- Время жизни светодиода: до 50 000 часов
- Цветовая температура:  $\geq 4\ 500^\circ\text{K}$

## ТЕХНИЧЕСКИЕ ДАННЫЕ ГОЛОВКИ КАМЕРЫ

- Сенсор: CCD 1/4" высокочувствительный
- Разрешение: (752 x 582) PAL ; (768 x 494) NTSC
- Четкость: 500 линий
- Чувствительность: 2 люкс
- Отношение сигнал/шум: 52 дБ
- Эргономичное колесо фокусировки
- Система фиксации оптики с возможностью вращения
- C-mount
- 2 эргономичные кнопки
- Влагозащищенная для холодной дезинфекции
- Размеры: Д: 87 мм; Ø: 30 мм
- Вес: 210 г
- Длина кабеля: 3 метра

## ОБЩИЕ ТЕХНИЧЕСКИЕ ДАННЫЕ

- Размеры (Ш x В x Г) : 300 x 66 x 300 мм
- Вес: 2400 г
- 1 выход Y/C (1 Vcc & 0.3 Vcc / 75Ω Sync Negative)
- 1 выход composite (1 Vcc / 75Ω)
- Питание: (100-230 В~; 50/60 Гц)
- Потребляемая мощность: 86 ВА
- Предохранители 2 Т 800 мА - 250 В (маркировка UL)
- Безопасность: Class 1, тип BF

## СТАНДАРТЫ

- Электрическая безопасность: Class 1, тип BF
- Соответствует европейскому стандарту 93/42/EEC - Class I
- Соответствует международному стандарту IEC 60601-1; IEC 60601-2-18; IEC 60417 и EN 980
- Температура эксплуатации: +10°C / +40°C
- Относительная влажность эксплуатации: 30 - 75 %
- Температура хранения и транспортировки: -20°C / +40°C
- Относительная влажность хранения и транспортировки: 20 - 85 %
- Атмосферное давление эксплуатации, хранения и транспортировки: 700 ГПа - 1060 ГПа
- Без влагозащиты (IPX0)
- Не предназначено для использования вблизи легковоспламеняемых анестетиков в смеси с воздухом, кислородом, или оксидом азота

Арт. №	Описание
S_K16_1000	Набор DUO: блок управления CCU + головка PAL + объектив 18.5 мм
S_K16_1001	Набор DUO: блок управления CCU + головка NTSC + объектив 18.5 мм
S_K16_1009	Набор DUO: блок управления CCU + головка PAL + объектив 13 мм
S_084_0007	Объектив 13 мм, C-Mount, держатель оптики
402046	Адаптер источника света Olympus для DUO

Технические данные могут быть изменены.

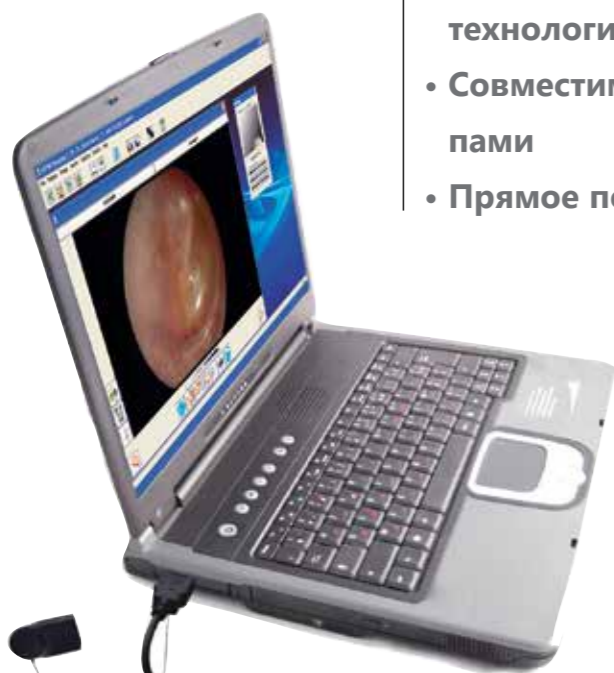
# 2 ВИДЕОКАМЕРЫ

Видеокамера 1CCD USB



Лучшее решение с USB

- **Цифровое качество изображения**
- **Простая в использовании**
- **Интеллектуальные автоматические функции, технология iCe™**
- **Совместима с жесткими и гибкими эндоскопами**
- **Прямое подключение USB2.0**



# 2 ВИДЕОКАМЕРЫ

## ТЕХНИЧЕСКИЕ ДАННЫЕ USB ВИДЕОКАМЕРЫ

- Сенсор: CCD 1/4", высокочувствительный
- Автоматическая настройка видеопараметров
- Разрешение: (752 x 582) PAL ; (768 x 494) NTSC
- Четкость: 470 линий
- Чувствительность: 2 люкс
- Отношение сигнал/шум: 52 дБ
- Автоматический электронный затвор: (1/50 - 1/100 000)
- Настраиваемая зона затвора
- Автоматический баланс белого
- Улучшение видео
- Настройка параметров изображения
- Автоматическое сохранение параметров
- Электронный антимуаровый фильтр для гибких эндоскопов
- 2 программируемые кнопки для функций: стоп-кадр, запись, баланс белого, антимуаровый фильтр
- Погружаемый в жидкость USB разъем
- Виртуальный блок управления: (Автоматический баланс белого, видеопараметры, гибкие или жесткие эндоскопы, ярлыки)
- Автоматическая детекция цветовой температуры в соответствии с используемым источником света
- Размеры: Д = 87 мм, Ø = 30 мм
- Вес: 210 г
- Длина кабеля: 3 метра
- 1 выход USB 2.0
- Питание: 5 В DC
- Потребляемая мощность: 2.5 ВА
- Влагозащищенная для холодной дезинфекции\*
- Непрерывный режим работы

## РЕКОМЕНДОВАННЫЙ КОМПЬЮТЕР

- Операционная система: Windows 7
- Процессор: Intel Core2
- ОЗУ: 2 ГБ
- Жесткий диск: 1 ТБ
- USB порты: 4 порта USB 2.0 Hi-Speed
- Видеокарта: чипсет NVIDIA или ATI / 512 МБ ОЗУ с поддержкой DirectX 9 или выше
- USB чипсет: Intel или NEC
- Разрешение экрана: 1280 x 1024 или выше

## СТАНДАРТЫ

- Электрическая безопасность: Class 1, тип BF
- Соответствует европейскому стандарту 93/42/EEC - Class I
- Соответствует международному стандарту IEC 60601-1; IEC 60601-2-18; IEC 60417 и EN 980
- Температура эксплуатации: +10°C / +35°C
- Относительная влажность эксплуатации: 30 - 75 %
- Температура хранения и транспортировки: -10°C / +45°C
- Относительная влажность хранения и транспортировки: 20 - 85 %
- Атмосферное давление эксплуатации, хранения и транспортировки: 700 ГПа - 1060 ГПа
- Без влагозащиты (IPX0)
- Не предназначено для использования вблизи легковоспламеняемых анестетиков в смеси с воздухом, кислородом, или оксидом азота

Арт. N°	Описание
S_181_0011	UBICAM, USB2, только видеокамера, PAL, C-mount, программа SIM (пробная версия)
S_181_0015	UBICAM, USB2, только видеокамера, NTSC, C-mount, программа SIM (пробная версия)
S_084_0001	18.5 мм объектив, C-mount, держатель оптики
505026	Лицензия Sopro Imaging Medical
S_K10_2006	UBICAM PLUS PAL: видеокамера Ubicam + объектив + одна лицензия SOPRO IMAGING Medical
S_K10_2007	UBICAM PLUS NTSC: видеокамера Ubicam + объектив + одна лицензия SOPRO IMAGING Medical

\* См. руководство пользователя

# 2 ВИДЕОКАМЕРЫ

UBIPACK  
ENT  
UBIPACK  
GYN

Полный набор для  
консультации



Уникальная  
концепция

- **Всё в одном наборе, разработан для консультационных кабинетов**
- **Выдающееся качество изображения**
- **Простой в использовании**
- **Мощное программное обеспечение**
- **Легче общение с пациентом**



# 2 ВИДЕОКАМЕРЫ

UBIPACK  
GYN  
UBIPACK  
ENT



Арт. N°	Описание
S_K10 2000	UBIPACK GYN PAL Видеокамера Ubicam + одна лицензия SOPRO IMAGING Medical + объектив + Ubilight + световод + Гистероскоп 2,7 мм 30° + Тубус 14,9 Фр, два краника, рабочий канал 5 Фр
S_K10 2002	UBIPACK GYN NTSC Видеокамера Ubicam + одна лицензия SOPRO IMAGING Medical + объектив + Ubilight + световод + Гистероскоп 2,7 мм 30° + Тубус 14,9 Фр, два краника, рабочий канал 5 Фр
S_K10 2001	UBIPACK GYN PAL Видеокамера Ubicam + одна лицензия SOPRO IMAGING Medical + объектив + Ubilight + световод + Гистероскоп 2,7 мм 30° + диагностический тубус 10,5 Фр
S_K10 2003	UBIPACK GYN NTSC Видеокамера Ubicam + одна лицензия SOPRO IMAGING Medical + объектив + Ubilight + световод + Гистероскоп 2,7 мм 30° + диагностический тубус 10,5 Фр

UBIPACK  
ENT



Арт. N°	Описание
S_K10 1000	UBIPACK ENT PAL Видеокамера Ubicam + одна лицензия SOPRO IMAGING Medical + объектив + Ubilight + световод + синускоп 4.0 мм 0°
S_K10 1001	UBIPACK ENT NTSC Видеокамера Ubicam + одна лицензия SOPRO IMAGING Medical + объектив + Ubilight + световод + синускоп 4.0 мм 0°
S_K10 1002	UBIPACK ENT PAL Видеокамера Ubicam + одна лицензия SOPRO IMAGING Medical + объектив + Ubilight + световод + синускоп 4.0 мм 30°
S_K10 1003	UBIPACK ENT NTSC Видеокамера Ubicam + одна лицензия SOPRO IMAGING Medical + объектив + Ubilight + световод + синускоп 4.0 мм 30°
S_K10 1004	UBIPACK ENT PAL Видеокамера Ubicam + одна лицензия SOPRO IMAGING Medical + объектив + Ubilight + световод + синускоп 4.0 мм 45°
S_K10 1005	UBIPACK ENT NTSC Видеокамера Ubicam + одна лицензия SOPRO IMAGING Medical + объектив + Ubilight + световод + синускоп 4.0 мм 45°
S_K10 1006	UBIPACK ENT PAL Видеокамера Ubicam + одна лицензия SOPRO IMAGING Medical + объектив + Ubilight + световод + синускоп 4.0 мм 70°

Арт. N°	Описание
S_K10 1007	UBIPACK ENT NTSC Видеокамера Ubicam + одна лицензия SOPRO IMAGING Medical + объектив + Ubilight + световод + синускоп 4.0 мм 70°
S_K10 1008	UBIPACK ENT PAL Видеокамера Ubicam + одна лицензия SOPRO IMAGING Medical + объектив + Ubilight + световод + отоскоп 4.0 мм 0°
S_K10 1009	UBIPACK ENT NTSC Видеокамера Ubicam + одна лицензия SOPRO IMAGING Medical + объектив + Ubilight + световод + отоскоп 4.0 мм 0°
S_K10 1010	UBIPACK ENT PAL Видеокамера Ubicam + одна лицензия SOPRO IMAGING Medical + объектив + Ubilight + световод + отоскоп 3.0 мм 0°
S_K10 1011	UBIPACK ENT NTSC Видеокамера Ubicam + одна лицензия SOPRO IMAGING Medical + объектив + Ubilight + световод + отоскоп 3.0 мм 0°
S_K10 1013	UBIPACK ENT Ulyss PAL Видеокамера Ubicam + одна лицензия SOPRO IMAGING Medical + объектив + Ubilight + световод + Ulyss
S_K10 1014	UBIPACK ENT Ulyss NTSC Видеокамера Ubicam + одна лицензия SOPRO IMAGING Medical + объектив + Ubilight + световод + Ulyss

Арт. N°	Описание
S_K10 1015	UBIPACK PAL Видеокамера Ubicam + одна лицензия SOPRO IMAGING Medical + объектив + Ubilight + световод
S_K10 1016	UBIPACK NTSC Видеокамера Ubicam + одна лицензия SOPRO IMAGING Medical + объектив + Ubilight + световод

# 2 ВИДЕОКАМЕРЫ

## ПРИНАДЛЕЖНОСТИ ДЛЯ ВИДЕОКАМЕР



Арт.-No.	Описание
S_097_0001	Объектив 24 мм HD, для S_397 C-mount, держатель оптики с блокировкой вес: 60 г влагозащищенный
S_097_0002	Объектив 24 мм HD, для S_397 C-mount, держатель оптики с блокировкой с высокомоментным колесом фокусировки для Артроскопии вес: 60 г влагозащищенный



Арт.-No.	Описание
S_067_0004	Объектив 22 мм, для S_169 & S_162 C-mount, держатель оптики с блокировкой вес: 44 г влагозащищенный
S_067_0002	Объектив 22 мм, для S_169 & S_162 C-mount, держатель оптики с блокировкой с высокомоментным колесом фокусировки для Артроскопии вес: 44 г влагозащищенный



Арт.-No.	Описание
S_367_0002	Объектив 18 мм HD, для S_367 & S_368 C-mount, держатель оптики с блокировкой вес: 54 г влагозащищенный
S_367_0003	Объектив 18 мм HD, для 367 & S_368 C-mount, держатель оптики с блокировкой с высокомоментным колесом фокусировки для Артроскопии вес : 54 г влагозащищенный



Арт.-No.	Описание
S_084_0001	Объектив 18,5 мм, для S_165 & S_184 C-mount, держатель оптики с блокировкой вес: 20 г влагозащищенный
S_084_0007	Объектив 13 мм, для головок камер S_165 & S_184 C-mount, держатель оптики с блокировкой вес: 20 г влагозащищенный

# 2 ВИДЕОКАМЕРЫ

## ПРИНАДЛЕЖНОСТИ ДЛЯ ВИДЕОКАМЕР



Арт.-No.	Описание
S_701004	Делитель луча 18 мм 90°, для S_397 C-mount, 360° вращающийся, с блокировкой, без окуляра влагозащищенный



Арт.-No.	Описание
S_413024	Зум объектив 16-34 мм HD, для всех видеокамер C-mount, держатель оптики влагозащищенный



Арт.-No.	Описание
700145	Усилитель USB2 для S_181, 5 метров



Арт.-No.	Описание
700206	Медицинская клавиатура для видеокамеры S_397 и систем архивации USB300/200 влагозащищенная, QWERTY, PS2



Арт.-No.	Описание
302027	Адаптер для гибких эндоскопов Storz/Olympus



Арт.-No.	Описание
302032	Адаптер для гибких эндоскопов Pentax



Арт.-No.	Описание
302030	Адаптер для гибких эндоскопов Fujinon

# 2 ВИДЕОКАМЕРЫ

## ПРИНАДЛЕЖНОСТИ ДЛЯ ВИДЕОКАМЕР



Арт.-No.	Описание
009002	Ножная педаль для S_162 с выходом USB2 (коннектор jack)

Арт.-No.	Описание
009009	Ножная педаль USB для Sopro Imaging Medical

Арт.-No.	Описание
700381	Усилитель USB2 (5 м) для UBICAM

Арт.-No.	Описание
002158	Удлинитель USB (0.8 м) для UBICAM

icons

Арт.-No.	Описание
S_397_1000	Набор подключения SOPRO 397 и SOPRO 640 (30 & 45 л)

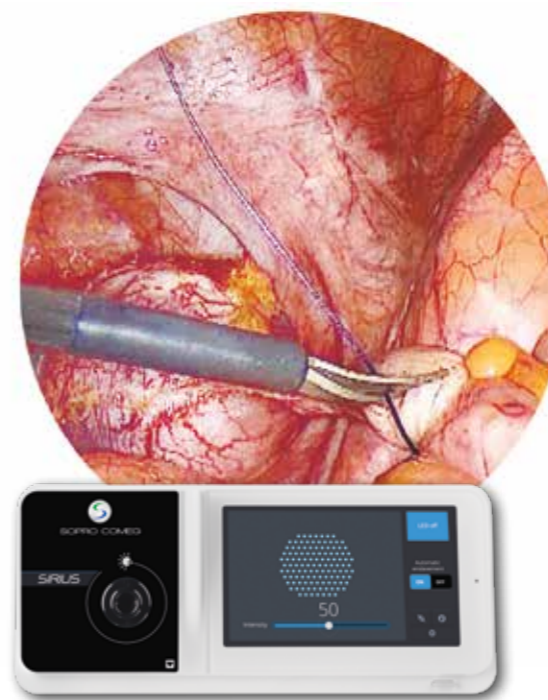
Арт.-No.	Описание
700337	Адаптер Jack-USB для видеокамеры S_184 и Sopro Imaging Software



SOPRO COMEG



SOPRO COMEG



## 3 ИСТОЧНИКИ СВЕТА

SIRIUS - светодиодный источник света .....	34
SOPRO 230, 218 и 210 - ксеноновые источники света .....	36
SOPRO 284 - светодиодный источник света.....	38
SOPRO 281 - светодиодный источник света.....	40
Принадлежности для источников света.....	42
Световоды .....	42
Принадлежности для световодов .....	43

# 3 ИСТОЧНИКИ СВЕТА

## SYMBIOZ SIRIUS



### Простота и мощность

- **Последнее поколение светодиодов LED для мощного освещения при проведении любых операций при любых условиях**
- **Автоматическая регулировка интенсивности освещения**
- **Дистанционное управление с головки видеокамеры ORION**
- **Бесшумный и экономичный**



# 3 ИСТОЧНИКИ СВЕТА

## ТЕХНИЧЕСКИЕ ДАННЫЕ

- Светодиодная технология LED
- Время жизни светодиода: до 40.000 ч
- Цветовая температура: 6000°K
- Интенсивность освещения эквивалента 300 Вт ксенон
- Автоматическая регулировка интенсивности освещения
- Защитная система с датчиком световода
- Режим ожидания
- Электронная диафрагма
- Сервисное меню
- Автоматическая защита от перегрева
- Сенсорный экран 7" 16/9 с интуитивным интерфейсом
- Совместим со световодами типов Storz и Olympus
- Размеры (Ш x В x Г): 310 x 136 x 385 мм
- Вес: 5000 г
- Потребляемая мощность: 160 ВА
- Питание : (90-230 В~; 50-60 Гц)

## СТАНДАРТЫ

- Электрическая защита: Class 1, тип CF
- Соответствует европейскому стандарту 93/42/EEC - Class IIa.
- Соответствует международному стандарту IEC 60601-1; IEC 60601-2-18; IEC 60417 и EN 980
- Температура эксплуатации: +10°C / +40°C
- Относительная влажность эксплуатации: 30 - 75 %
- Температура хранения и транспортировки: -10°C / +45°C
- Относительная влажность хранения и транспортировки: 20 - 85 %
- Атмосферное давление эксплуатации, хранения и транспортировки: 700 ГПа - 1060 ГПа
- Без влагозащиты (IPX0)
- Не предназначено для использования вблизи легковоспламеняемых анестетиков в смеси с воздухом, кислородом, или оксидом азота

Арт. N°	Описание
S_298_0001	Источник света SIRIUS LED, EU
S_298_0002	Источник света SIRIUS LED, US
S_K30_1000	Набор Symbioz, EU (включает ORION*, SIRIUS и VEGA)
S_K30_1001	Набор Symbioz, US (включает ORION*, SIRIUS и VEGA)

# 3 ИСТОЧНИКИ СВЕТА

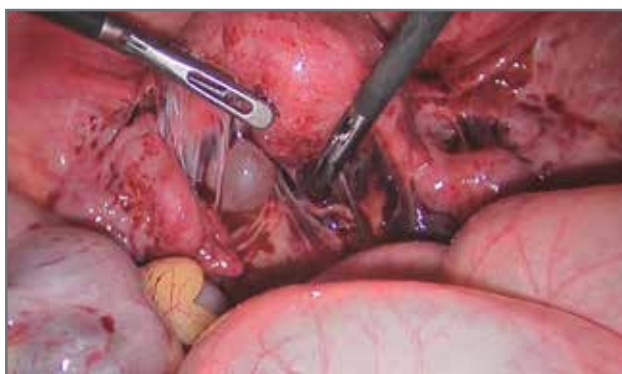
Ксеноновые источники света

SOPRO  
230



Источники света высокой мощности

- **Защитная система с датчиком световода**
- **Интенсивность освещения (0-100%) и возраст лампы отображаются на ЖК дисплее**
- **Инфракрасный фильтр для защиты световода**



# 3 ИСТОЧНИКИ СВЕТА

## ОБЩИЕ ТЕХНИЧЕСКИЕ ДАННЫЕ

- Защитная система с датчиком световода
- Интенсивность освещения регулируется нажатием кнопок
- Интенсивность освещения и возраст лампы отображаются на ЖК дисплее
- Режим ожидания (механическая диафрагма)
- Легкий доступ к лампе
- Инфракрасный фильтр: световод не перегревается
- Время жизни лампы: 500 ч
- Размеры: Г: 300 мм; Ш: 311 мм; В: 125 мм
- Вес: 5 кг
- Питание: (100 - 230 В~ / 50 - 60 Гц)
- Предохранители 2 Т 4А (UL/CSA)
- Непрерывный режим работы

## ТЕХНИЧЕСКИЕ ДАННЫЕ ПО МОДЕЛЯМ

	Sopro 230	Sopro 218	Sopro 210
Номинальная мощность	300 Вт	180 Вт	100 Вт
Цветовая температура	6200°K	5800°K	5800°K
Потребляемая мощность	485 ВА	450 ВА	240 ВА

## СТАНДАРТЫ

- Электрическая защита: Class 1, тип CF
- Соответствует европейскому стандарту 93/42/EEC - Class IIa.
- Соответствует международному стандарту IEC 60601-1; IEC 60601-2-18; IEC 60417 и EN 980
- Температура эксплуатации: +10°C / +40°C
- Относительная влажность эксплуатации: 30 - 75 %
- Температура хранения и транспортировки: -10°C / +45°C
- Относительная влажность хранения и транспортировки: 20 - 85 %
- Атмосферное давление эксплуатации, хранения и транспортировки: 700 ГПа - 1060 ГПа
- Без влагозащиты (IPX0)
- Не предназначено для использования вблизи легковоспламеняемых анестетиков в смеси с воздухом, кислородом, или оксидом азота

Арт. N°	Описание
S_230_0002	300 Вт, EU, коннектор Storz®
S_230_0007	300 Вт, EU, коннектор Olympus®
S_230_0005	300 Вт, US, коннектор Storz
S_230_0009	300 Вт, US, коннектор Olympus
S_218_0007	180 Вт, EU, коннектор Storz
S_218_0010	180 Вт, EU, коннектор Olympus
S_218_0006	180 Вт, US, коннектор Storz
S_218_0011	180 Вт, US, коннектор Olympus
S_210_0003	100 Вт, EU, коннектор Storz
S_210_0004	100 Вт, EU, коннектор Olympus
S_210_0002	100 Вт, US, коннектор Storz
S_210_0006	100 Вт, US, коннектор Olympus
По запросу	300, 180 и 100 Вт, EU или US, коннектор Wolf®

# 3 ИСТОЧНИКИ СВЕТА

Светодиодный источник света 180 Вт\*

SOPRO  
**284**



Сделай свой мир ярче!

- Мощность равна 180 Вт ксенон
- Время жизни светодиода LED до 50 000 часов
- Дневной спектр света\*\* для оптимального контраста
- Дисплей OLED



\* эквивалентно источнику света 180 Вт ксенон

\*\* 6500°K

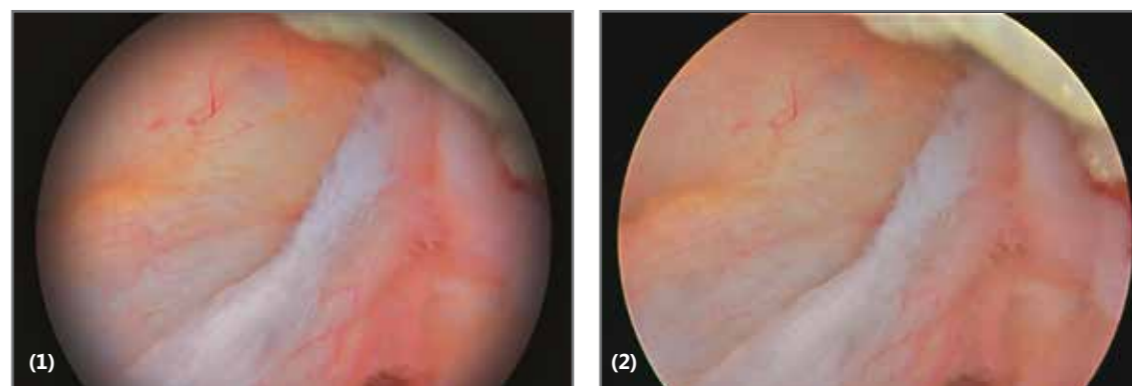
# 3 ИСТОЧНИКИ СВЕТА

## ТЕХНИЧЕСКИЕ ДАННЫЕ

- Светодиодная технология LED
- Интенсивность освещения эквивалента 180 Вт ксенон
- Цветовая температура: 6 500°K
- Время жизни светодиода: до 50.000 ч
- Интуитивная регулировка интенсивности освещения
- Память уровня интенсивности освещения
- Защитная система с датчиком световода
- Режим ожидания
- Электронная диафрагма
- Автоматическая защита от перегрева
- Дисплей OLED 2.7"
- Размеры (Г x Ш x В): 300 x 300 x 66 мм
- Вес: 3 000 г
- Потребляемая мощность: 140 ВА
- Питание: 100-230 В~ / 50-60 Гц
- Совместим со световодом типа Storz (Olympus - опция)
- Непрерывный режим работы

## СТАНДАРТЫ

- Электрическая защита: Class 1, Тип CF
- Соответствует европейскому стандарту 93/42/EEC - Class IIa.
- Соответствует международному стандарту IEC 60601-1; IEC 60601-2-18; IEC 60417 и EN 980
- Температура эксплуатации: +10°С / +40°С
- Относительная влажность эксплуатации: 30 - 75 %
- Температура хранения и транспортировки: -10°С / +45°С
- Относительная влажность хранения и транспортировки: 20 - 85 %
- Атмосферное давление эксплуатации, хранения и транспортировки: 700 ГПа - 1060 ГПа
- Без влагозащиты (IPX0)
- Не предназначено для использования вблизи легковоспламеняемых анестетиков в смеси с воздухом, кислородом, или оксидом азота



Сравнение равномерности освещения источников света Ксенон (1) и Sopro 284 LED (2)

Арт. N°	Описание
S_284_0001	Светодиодный источник света (интенсивность эквивалентна 180 Вт ксенон), EU, тип Storz
S_284_0002	Светодиодный источник света (интенсивность эквивалентна 180 Вт ксенон), US, тип Storz
S_284_0003	Светодиодный источник света (интенсивность эквивалентна 180 Вт ксенон), EU, тип Olympus
S_284_0004	Светодиодный источник света (интенсивность эквивалентна 180 Вт ксенон), US, тип Olympus

# 3 ИСТОЧНИКИ СВЕТА

Светодиодный источник света 100 Вт\*



Разработан для консультационных кабинетов

- **Компактный и приятный дизайн**
- **Точная цветопередача**
- **Ровное освещение**
- **Время жизни светодиода LED до 50 000 часов**



\* эквивалентно источнику света 100 Вт ксенон

# 3 ИСТОЧНИКИ СВЕТА

## ТЕХНИЧЕСКИЕ ДАННЫЕ

- Светодиодная технология LED
- Интенсивность освещения эквивалентна 100 Вт ксенон
- Время жизни светодиода: 50.000 ч
- Цветовая температура: > 4500°K
- Коннектор световода: тип Storz
- Режим ожидания с памятью уровня освещения
- Защитная система с датчиком световода
- Автоматическая защита от перегрева
- Низкое тепловыделение
- Ручная регулировка интенсивности освещения
- Размеры: Г: 180 мм; Ш: 95 мм; В: 35 мм
- Вес: 320 г
- Питание: (100 - 240 В~ / 50 - 60 Гц)
- Потребляемая мощность: 30 ВА
- Трансформатор: 12В DC
- Непрерывный режим работы

## СТАНДАРТЫ

- Электрическая защита: Class 1, тип BF
- Соответствует европейскому стандарту 93/42/EEC - Class I
- Соответствует международному стандарту IEC 60601-1; IEC 60601-2-18; IEC 60417 и EN 980
- Температура эксплуатации: +10°C / +40°C
- Относительная влажность эксплуатации: 30 - 75 %
- Температура хранения и транспортировки: -10°C / +45°C
- Относительная влажность хранения и транспортировки: 20 - 85 %
- Атмосферное давление эксплуатации, хранения и транспортировки: 700 ГПа - 1060 ГПа
- Без влагозащиты (IPX0)
- Не предназначено для использования вблизи легковоспламеняемых анестетиков в смеси с воздухом, кислородом, или оксидом азота

Арт. N°	Описание
S_281_0001	Светодиодный источник света с внешним трансформатором
402046	Коннектор Olympus ® для источника света S_281

# 3 ИСТОЧНИКИ СВЕТА

## ПРИНАДЛЕЖНОСТИ ДЛЯ ИСТОЧНИКОВ СВЕТА

### Запасные лампы



Арт.-No.	Описание
006003	Ксеноновая лампа 300 Вт
006005	Ксеноновая лампа 180 Вт



Арт.-No.	Описание
006004	Ксеноновая лампа 100 Вт

## СВЕТОВОДЫ



- Автоклавируемый при 134°, совместим со всеми источниками света
- Усиленная оболочка
- Универсальная модель, поставляется без коннекторов

Ø, мм	Длина, м	Арт.-No.
4.8	3	S_700382
	2.3	S_700384
3.5*	3	S_700216
	2.3	S_700215

\* для оптики диаметром < 4 мм



Арт.-No.	Описание
700602	Коннектор 90° Удобство использования, предотвращает поломку световода

# 3 ИСТОЧНИКИ СВЕТА

## ПРИНАДЛЕЖНОСТИ ДЛЯ СВЕТОВОДОВ

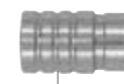
### Коннекторы со стороны эндоскопа



Арт.-No.	Описание
700051	Storz/Olympus



Арт.-No.	Описание
700043	Wolf/S&N



Арт.-No.	Описание
700048	Acmi/Stryker

### Коннекторы со стороны источника света



Арт.-No.	Описание
700044	Storz



Арт.-No.	Описание
700045	Olympus



Арт.-No.	Описание
700046	Wolf/S&N



Арт.-No.	Описание
700047	Acmi/Stryker



SOPRO COMEG



## 4 ИНСУФФЛЯТОРЫ

Инсуффлятор VEGA .....	46
Инсуффлятор SOPRO 640.....	48
Принадлежности.....	50

# 4 ИНСУФФЛЯТОРЫ

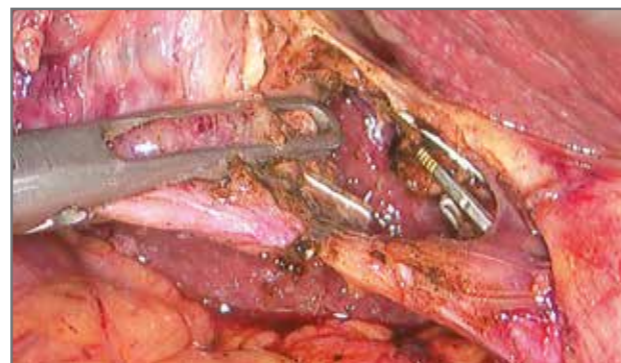
Инсуффляторы

SYMBIOZ  
VEGA



Безопасность пациента - ключевое слово нового поколения приборов

- **Мощный, поддерживающий пневмоперитонеум в любых условиях**
- **Автоматический поток, поддержка заданного давления**
- **Остаток CO2 отображается в минутах\***
- **Внешний клапан сброса для предотвращения кросс-контаминации**



\* Запатентованная функция

# 4 ИНСУФФЛЯТОРЫ

## ТЕХНИЧЕСКИЕ ДАННЫЕ

- Максимальный поток: 45 л/мин в режиме высокого потока – 2 л/мин в режиме низкого потока
- Автоматическое управление потоком в соответствии с утечками
- Запатентованная функция автономности: Отображение на экране в минутах оставшегося времени инсуффляции
- Установка давления: 0 - 24 мм рт.ст. (точность 1 мм рт.ст.)
- Сенсорный экран 7" 16/9 с интуитивным интерфейсом
- Сообщения выводятся на сенсорный экран и на главный видеомонитор
- Внешний клапан десуффляции для предотвращения кросс-контаминации
- Внешнее управление с головки камеры Orion
- Функция сброса давления
- Плавный дизайн для легкой дезинфекции
- Автоматическое переключение низкий/высокий поток
- Специальные параметры для бариатрической хирургии
- Автоматическая калибровка
- Отображение в реальном времени давления баллона или центральной магистрали CO2
- Внутренняя система подогрева
- Совместим с баллонами CO2 (макс. 60 бар)
- Совместим с центральной магистралью CO2 (3.5 - 4 бар)
- Одноразовые и многоразовые трубки
- Размеры (Ш x В x Г): 310 x 136 x 385 мм
- Вес: 8 кг
- Питание: (90-230 В~ / 50-60 Гц)
- Потребляемая мощность: 75 ВА
- Предохранители 2x 2.5 AT – 250 В UR
- Непрерывный режим работы

## СТАНДАРТЫ

- Электрическая безопасность: Class 1
- Соответствует европейскому стандарту 93/42/EEC - Class IIa
- Соответствует международному стандарту IEC 60601-1; IEC 60601-2-18; IEC 60417 и EN 980
- Температура эксплуатации: +10°C / +40°C
- Относительная влажность эксплуатации: 30 - 75 %
- Температура хранения и транспортировки: -10°C / +45°C
- Относительная влажность хранения и транспортировки: 20 - 85 %
- Атмосферное давление эксплуатации, хранения и транспортировки: 700 ГПа - 1060 ГПа
- Без влагозащиты (IPX0)
- Не предназначено для использования вблизи легковоспламеняемых анестетиков в смеси с воздухом, кислородом, или оксидом азота

Арт. N°	Описание
S_698_0001	Инсуффлятор VEGA 45 л/мин, EU
S_698_0002	Инсуффлятор VEGA 45 л/мин, US
S_K30_1000	Набор Symbioz, EU (включает ORION*, SIRIUS и VEGA)
S_K30_1001	Набор Symbioz, US (включает ORION*, SIRIUS и VEGA)

\* С рекордером Full HD

# 4 ИНСУФФЛЯТОРЫ

Инсуффляторы

SOPRO  
**640**



icons

Лучшее предложение для безопасной хирургии

- Управление инсуффляцией с головки видеокамеры
- Вывод основных данных на главный видеомонитор
- Отображение оставшегося времени до опустошения баллона CO2
- Улучшенная безопасность, без потери давления, без кросс контаминации и без риска неправильного выбора настроек



# 4 ИНСУФФЛЯТОРЫ

## ОБЩИЕ ТЕХНИЧЕСКИЕ ДАННЫЕ

- Максимальный поток: 45 л/мин в режиме высокого потока – 2 л/мин в режиме низкого потока
- Автоматическое управление потоком в соответствии с утечками
- Запатентованная функция автономности: Отображение на экране в минутах оставшегося времени инсуффляции
- Установка давления: 0 - 24 мм рт.ст. (точность 1 мм рт.ст.)
- Сообщения на экране вместе со звуковой тревогой
- Внешний клапан десуффляции для предотвращения кросс контаминации
- Выбор языка
- Автоматическое переключение низкий/высокий поток
- ЖК дисплей 5.7" отображает: актуальный поток, внутриполостное давление, установленное давление, общий объем использованного CO2, хронометр
- Автоматическая калибровка
- Отображение в реальном времени давления баллона или центральной магистрали CO2
- Внутренняя система подогрева
- Навигация по меню с помощью колеса
- Совместим с баллонами CO2 (макс 70 бар)
- Совместим с центральной магистралью CO2 (макс 7 бар)
- Одноразовые и многоразовые трубки
- Размеры: Д=300 мм, Г=340 мм, В=145 мм
- Вес: 5 кг
- Питание: (100 - 230 В~ / 50 - 60 Гц)
- Потребляемая мощность: 40 ВА
- Предохранители 2 x 2.5 АТ - 250 В UR
- Непрерывный режим работы

## ТЕХНИЧЕСКИЕ ДАННЫЕ ПО МОДЕЛЯМ

	45 л	30 л	20 л
Максимальный поток	45 л/мин	30 л/мин	20 л/мин
Сброс газа из баллона CO2	+	+	+
Сообщения на экране	+	+	+
Сообщения о сервисном обслуживании	+	+	+
Баллон и центральная магистраль	+	+	
Функция автономность	+	+	
Внешнее управление с головки камеры SORO 397	+	+	

## СТАНДАРТЫ

- Электрическая безопасность: Class 1
- Соответствует европейскому стандарту 93/42/EEC - Class IIa
- Соответствует международному стандарту IEC 60601-1; IEC 60601-2-18; IEC 60417 и EN 980
- Температура эксплуатации: +10°C / +40°C
- Относительная влажность эксплуатации: 30 - 75 %
- Температура хранения и транспортировки: -10°C / +45°C
- Относительная влажность хранения и транспортировки: 20 - 85 %
- Атмосферное давление эксплуатации, хранения и транспортировки: 700 ГПа - 1060 ГПа
- Без влагозащиты (IPX0)
- Не предназначено для использования вблизи легковоспламеняемых анестетиков в смеси с воздухом, кислородом, или оксидом азота

Арт. N°	Описание
S_640_4002	Инсуффлятор 45 л - EU, с функцией автономность
S_640_4004	Инсуффлятор 45 л - US, с функцией автономность
S_640_3005	Инсуффлятор 30 л - EU, с функцией автономность
S_640_3008	Инсуффлятор 30 л - US, с функцией автономность
S_640_2002	Инсуффлятор 20 л - EU
S_640_2004	Инсуффлятор 20 л - US

# 4 ИНСУФФЛЯТОРЫ

## ПРИНАДЛЕЖНОСТИ



Арт.-No.	Описание
607103L	Стерильная одноразовая трубка для инфузии, PVC CO2 фильтр 0,027 мкм Поставляется в упаковке 20 шт.



Арт.-No.	Описание
607043L	Многоразовая трубка Автоклавируемая



Арт.-No.	Описание
016006L	Стерильный вирусный фильтр CO2 Одноразовый, 0,027 мкм Поставляется в упаковке 50 шт.

## ПОДКЛЮЧЕНИЕ CO2



Арт.-No.	Описание
017036L	Гибкий шланг для баллона высокого давления (60 бар) US-DIN 477-1, n°6, 1 метр для EUROPE
017037L	Гибкий шланг для баллона высокого давления (60 бар) US- UNF 7/16" US, 1 метр для USA
S_391 000 023	Гибкий шланг для баллона высокого давления (60 бар) US- IT (ISO5145), 1 метр для ITALY

Арт.-No.	Описание
-	Гибкий шланг низкого давления (< 7 бар) Свяжитесь с нами для детальной информации

## ПОДКЛЮЧЕНИЕ БАЛЛОНА CO2



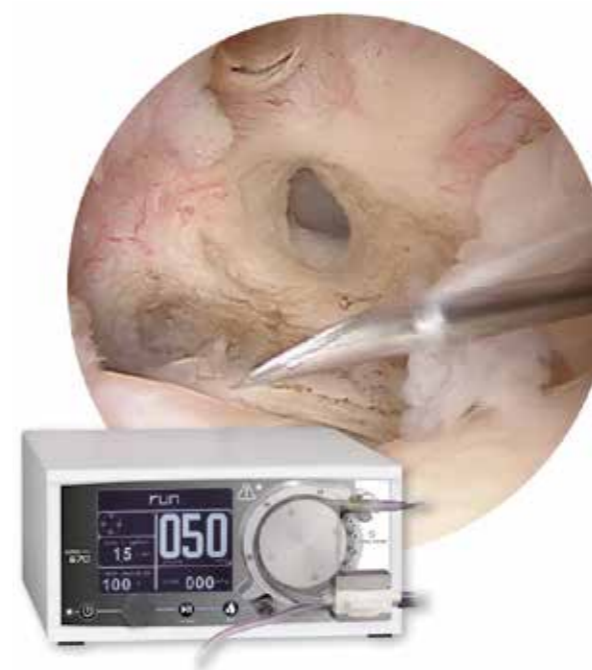
Арт.-No.	Описание
017023	Переходник на баллон для DIN 477-1 n°6
017034	Переходник на баллон для UNF 7/16" US



SOPRO COMEG



SOPRO COMEG



## 5 ЖИДКОСТНЫЕ ПОМПЫ

SOPRO 670 - артроскопическая помпа.....	54
SOPRO 672 - гистероскопическая помпа .....	56
SOPRO 673 - лапароскопическая помпа.....	58

# 5 ЖИДКОСТНЫЕ ПОМПЫ

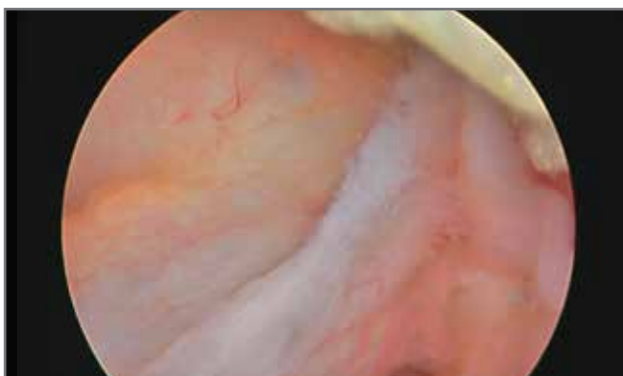
Артроскопическая помпа

SOPRO  
**670**



Превосходное управление жидкостью

- Управление потоками ирригации и аспирации
- Мгновенная компенсация утечки
- Большой дисплей, интуитивное меню и колесо управления
- Пневматическая педаль управления
- Бесшумная



# 5 ЖИДКОСТНЫЕ ПОМПЫ

## ТЕХНИЧЕСКИЕ ДАННЫЕ

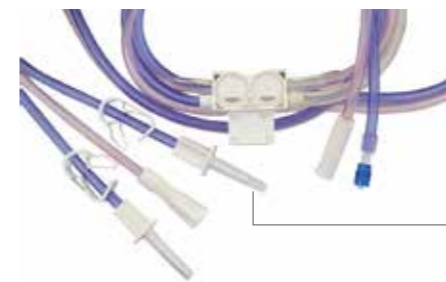
- Максимальное давление (точность 5 мм рт.ст.): 120 мм рт.ст.
- Автоматическое управление потоком
- Регулировка потока ирригации: 0 - 1.5 л/мин
- Регулировка аспирации: 0 - 100%
- Компактная система управления аспирацией
- Бесшумная
- Автоматический выбор канюли
- Функция промывки с управлением педалью
- Быстрая компенсация утечек
- Автоматический сброс повышенного давления
- ЖК дисплей 5,7"
- Навигация по меню с помощью колеса
- Визуальные и звуковые сигналы тревоги
- Пневматическая ножная педаль
- Размеры: Д=300 мм, Г=340 мм, В=145 мм
- Вес: 8 кг
- Питание: (100 - 230 В~ / 50 - 60 Гц)
- Потребляемая мощность: 80 ВА
- Предохранители: 2 x 2.5 А 250 В UR
- Непрерывный режим работы

## СТАНДАРТЫ

- Электрическая безопасность: class 1, тип BF
- Соответствует европейскому стандарту 93/42/EEC - Class IIa
- Соответствует международному стандарту IEC 60601-1; IEC 60601-2-18; IEC 60417 и EN 980
- Температура эксплуатации: +10° C / +40° C
- Относительная влажность эксплуатации: 30% - 75%
- Температура хранения и транспортировки: -40° C / +70° C
- Относительная влажность хранения и транспортировки: 10 - 100 %
- Атмосферное давление эксплуатации, хранения и транспортировки: 500 ГПа - 1060 ГПа
- Без влагозащиты (IPX0)
- Не предназначено для использования вблизи легковоспламеняемых анестетиков в смеси с воздухом, кислородом, или оксидом азота

Арт. N°	Описание
S_670_0001	Артроскопическая помпа - EU
S_670_0002	Артроскопическая помпа - US

## ПРИНАДЛЕЖНОСТИ



Арт.-No.	Описание
S_670_003	Стерильная одноразовая аспирационно/ирригационная трубка, упаковка 15 шт.



Арт.-No.	Описание
009007	Пневматическая ножная педаль управления



Арт.-No.	Описание
700268	Регулятор аспирации Lagoon 250 от 0 до -200 мбар (от 0 до -150 мм рт.ст.) Максимальный поток 20 л/мин, NF автоклавируемый 134°C
700269	Бактериальный фильтр (100 штук)

# 5 ЖИДКОСТНЫЕ ПОМПЫ

Гистероскопическая помпа

SOPRO  
**672**



Доказанная эффективность

- Автоматический контроль давления и потока для оптимального обзора во время расширения матки
- Контроль баланса жидкости для снижения риска интравазации\*
- Непрерывный мониторинг внутриматочного давления
- Простое управление



\* опция

# 5 ЖИДКОСТНЫЕ ПОМПЫ

## ТЕХНИЧЕСКИЕ ДАННЫЕ

- Диапазон давления: 15-150 мм рт.ст.
- Диапазон потока: 30-500 мл/мин
- Безопасное давление: 200 мм рт.ст.
- Питание: 100-250 В~/50-60 Гц
- Потребляемая мощность: 45 ВА
- Классификация: Класс защиты Class I, тип BF, IP 41
- Размеры (Ш x В x Г): 265 x 137 x 390 мм
- Вес: 4 кг

## СТАНДАРТЫ

- Электрическая безопасность: class 1, тип BF
- Соответствует европейскому стандарту 93/42/ЕЕС - Class IIa
- Соответствует международному стандарту IEC 60601-1; IEC 60601-2-18; IEC 60417 и EN 980
- Температура эксплуатации: +10° С / +40° С
- Относительная влажность эксплуатации: 30% - 75%
- Температура хранения и транспортировки: -40° С / +70° С
- Относительная влажность хранения и транспортировки: 10 - 100 %
- Атмосферное давление эксплуатации, хранения и транспортировки: 500 ГПа - 1060 ГПа
- Без влагозащиты (IPX0)
- Не предназначено для использования вблизи легковоспламеняемых анестетиков в смеси с воздухом, кислородом, или оксидом азота

Арт. N°	Описание
S_672_0001	Гистероскопическая помпа - EU

## ПРИНАДЛЕЖНОСТИ



Арт.-No.	Описание
700402	Многоразовая трубка (20 использований)
700401L	Стерильная трубка с коннектором Luer Lock (10 шт.)
700403L	Стерильная трубка с коннектором Safe Lock (10 шт.)



Арт.-No.	Описание
700404L	Одноразовая трубка для оттока (10 шт.)

Арт.-No.	Описание
700405	Весы (для измерения баланса жидкости)
700425	Банка 3 л (2 шт.)

# 5 ЖИДКОСТНЫЕ ПОМПЫ

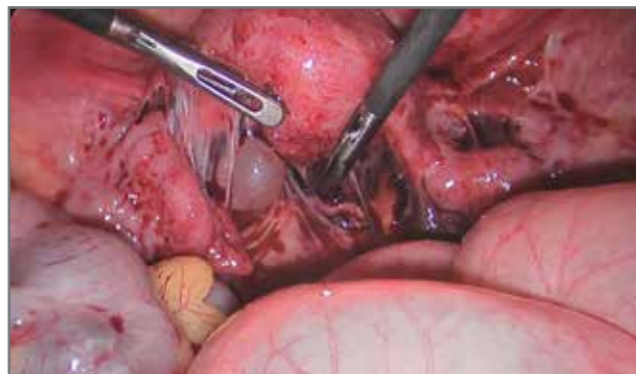
## Лапароскопическая помпа

SOPRO  
**673**



## Простота и аккуратность

- Простое и интуитивное использование
- Легкое подключение трубок
- Высокая безопасность управления давлением
- Аспирация жидкости и/или газа
- Бесшумная



# 5 ЖИДКОСТНЫЕ ПОМПЫ

## ТЕХНИЧЕСКИЕ ДАННЫЕ

- Макс. поток ирригации: 1.8 л/мин
- Макс. поток аспирации: 1.8 л/мин
- Макс. давление помпы: 400 мм рт.ст.
- Аспирация: между -50 КПа и -60 КПа
- Уровень шума аспирации: 57 дБ(А)
- Питание: 100-240 В~/50-60 Гц
- Предохранители T 0.5 A – T10 A IEC 127/UL
- Потребляемая мощность: 55 ВА
- Безопасность: EN 60601-1/IEC 60601-1, EMC: EN 60601-1-2 / IEC 60601-1-2
- Размеры (Ш x В x Г): 280 x 137 x 408 мм
- Вес: 5.9 кг

## СТАНДАРТЫ

- Электрическая безопасность: class 1, тип BF
- Соответствует европейскому стандарту 93/42/EEC - Class IIa
- Соответствует международному стандарту IEC 60601-1; IEC 60601-2-18; IEC 60417 и EN 980
- Температура эксплуатации: +10° C / +40° C
- Относительная влажность эксплуатации: 30% - 75%
- Температура хранения и транспортировки: -40° C / +70° C
- Относительная влажность хранения и транспортировки: 10 - 100 %
- Атмосферное давление эксплуатации, хранения и транспортировки: 500 ГПа - 1060 ГПа
- Без влагозащиты (IPX0)
- Не предназначено для использования вблизи легковоспламеняемых анестетиков в смеси с воздухом, кислородом, или оксидом азота

Арт. N°	Описание
S_673_0001	Лапароскопическая помпа

## ПРИНАДЛЕЖНОСТИ



Арт.-No.	Описание
700401L	Стерильная трубка с коннектором Luer Lock (10 шт.)
700403L	Стерильная трубка с коннектором Safe Lock (10 шт.)
700402	Многоразовая трубка (20 использований)



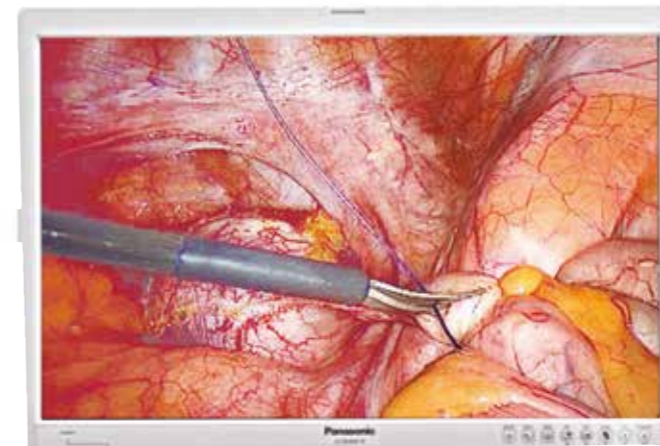
Арт.-No.	Описание
700421	Трубка для аспирации, многоразовая 20 использований
700422	Трубка для вакуума, многоразовая 20 использований



Арт.-No.	Описание
700423L	Гидрофобный фильтр
700425	Банка 3 л (2 шт.)
700424	Держатель банки



SOPRO COMEG

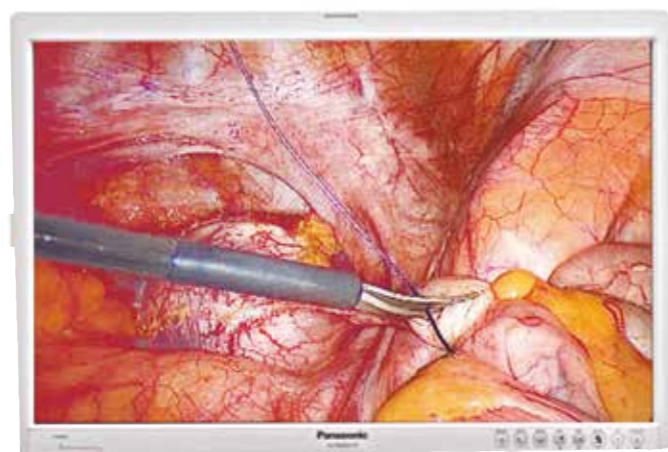


## 6 МОНИТОРЫ

Оперблок . . . . .	62
PANASONIC® 26" FULL HD - медицинский монитор	
BARCO® 19" HD - медицинский монитор	
Кабинет врача . . . . .	64
NEOVO® 22" FULL HD - диагностический монитор	
Принадлежности . . . . .	65

# 6 МОНИТОРЫ

## ОПЕРБЛОК



### PANASONIC 26" FULL HD медицинский хирургический монитор

- Широкоэкранный Full HD
- Высокое качество передачи цвета и обработки видео
- Большое кол-во входов/выходов формата HD
- Эргономичный и гигиеничный дизайн, оптимизированный для использования в операционной

## ТЕХНИЧЕСКИЕ ДАННЫЕ

- Видимая площадь (диагональ): 26" технология TFT AM LCD
- Разрешение: 1920 x 1080
- Яркость: 500 кд/м2
- Контрастность: 1400:1
- Время отклика: 8 мс
- Выходы: 2 x DVI-D, 1 x HD-SDI, 1 x RGB, 1 x S-video, 1 x Comp.
- Выходы: 1 x DVI-D, 1 x HD-SDI, 1 x RGB, 1 x S-video, 1 x Comp.
- Экранное меню: English / Spanish / Italian / German / French / Japanese
- Вес: 7.7 кг

## СТАНДАРТЫ

- Электрическая безопасность: Class 1
- Соответствует европейскому стандарту 93/42/EEC - Class I
- Соответствует международному стандарту IEC 60601-1-1, 60601-1-2, CCC, FCC-B P CAN/CSA, ICES-001, VCCI Class B

Арт. N°	Описание
S_700427	Медицинский хирургический монитор Panasonic 26" Full HD

# 6 МОНИТОРЫ

## ОПЕРБЛОК



### BARCO 19" HD медицинский хирургический монитор

- Качество изображения высочайшего уровня
- Оптимальный зрительный комфорт
- Легкая чистка и дезинфекция

## ТЕХНИЧЕСКИЕ ДАННЫЕ

- Видимая площадь (диагональ): 19" – технология TFT AM LCD
- Разрешение: 1280 x 1024
- Формат экрана: 5:4
- Яркость: 280 кд/м2
- Контрастность: 600:1
- Время отклика: 14 мс
- Выходы: 1 x DVI-D, 1 x HD-SDI, 1 x RGB, 1 x S-video, 1 x Comp.
- Экранное меню: English/Spanish/German/French
- Вес: 8.6 кг

## СТАНДАРТЫ

- Электрическая безопасность: Class 1
- Соответствует европейскому стандарту 93/42/EEC - Class I
- Соответствует международному стандарту IEC 60601-1-1, 60601-1-2, CCC, FCC-B P CAN/CSA, ICES-001, VCCI Class B

Арт. N°	Описание
S_700056	Медицинский хирургический монитор Barco 19" HD

# 6 МОНИТОРЫ

## КАБИНЕТ ВРАЧА



## Диагностический монитор NEOVO 22" Full HD

- **Разрешение Full HD**
- **Сенсор Eco smart для низкого потребления энергии**
- **Встроенные динамики**
- **Защитное стекло высокой прочности**

## ТЕХНИЧЕСКИЕ ДАННЫЕ

- Тип панели: TFT LCD
- Разрешение: SXGA 1280 x 1024
- Размер пикселя: 0.294 мм
- Яркость: 250 кд/м2
- Контрастность: 600:1
- Углы обзора: 140°/130°
- Аналоговый вход: 15-Pin D-Sub
- Цифровой вход: 29-Pin DVI-D
- Вход S-Video: 4-Pin Mini Din S-Video
- Вход CVBS: CVBS Jack
- Коннектор питания: 3-Pin AC Plug
- Толщина: 3.0 мм (0.18")
- Уровень отражения: <1%
- Уровень передачи: >96%
- Питание: AC 100 – 240 В, 50 – 60 Гц
- Потребляемая мощность: <48 Вт (Вкл), <4 Вт (Режим ожидания), <2 Вт (Выкл)
- Размеры: (Ш x В x Г) 444 x 419 x 175 мм
- Вес: 7.9 кг

## СТАНДАРТЫ

- Safety & EMI FCC, UL/CUL, EPA,
- TUV/BAURT, CE, TCO 95,
- BSMI, ISO 13406-2, GOST

Арт. N°	Описание
S_700545	Диагностический монитор Neovo 22" Full HD

# 6 МОНИТОРЫ

## ПРИНАДЛЕЖНОСТИ

Арт.-No.	Описание
700057	Настольная подставка для монитора 19" Barco с креплением VESA

Арт.-No.	Описание
700311	Защитное стекло для монитора 19" Barco

Арт.-No.	Описание
700320	Удлинительный кабель для монитора 19" Barco для использования с длинным кронштейном тележки

Арт.-No.	Описание
700376	Удлинительный кабель для монитора 26" Panasonic для использования с длинным кронштейном тележки

Арт.-No.	Описание
700577	Защитное стекло для монитора 26" Panasonic



SOPRO COMEG

## 7 КОММУНИКАЦИОННАЯ СИСТЕМА ARGO

# 7 КОММУНИКАЦИОННЫЕ СИСТЕМЫ

Технологии на кончике ваших пальцев! **ARGO**



# 7 КОММУНИКАЦИОННЫЕ СИСТЕМЫ

Дистанционное управление

- Управление всеми подключенными приборами из одного места
- Обратная связь и обмен информацией

Работа с изображением

- База данных пациентов и докторов
- Запись видео и статичных изображений FULL HD
- Визуализация и редактирование записанных/импортированных записей
- Настройка отчетов

Dicom

- Вывод данных из больничной базы
- Экспорт/импорт данных PACS
- Dicom просмотрщик

Трансляция

- Видео трансляция и доступ к информации из оперблока в реальном времени

## ТЕХНИЧЕСКИЕ ДАННЫЕ

- Емкостный сенсорный экран 22" MVA LCD
- Разрешение: 1920 x 1080
- Контрастность: 3000:1
- Intel Core i7
- ОЗУ 8 ГБ
- Жесткий диск 320 ГБ
- Программа дистанционного управления и отображения информации с ORION, SIRIUS и VEGA
- Программа записи и обработки изображений и видео Full HD, управление базой данных пациентов
- Программа DICOM для экспорта данных на PACS
- Программа трансляции видео и информации в режиме реального времени по сети

Арт. N°	Описание
S_098_0001	Интуитивная коммуникационная система ARGO с функциями «Дистанционное управление» и «Работа с изображением»
S_098_0003	Опция DICOM для ARGO
S_098_0004	Опция «Трансляция» для ARGO



SOPRO COMEG



## 8 СИСТЕМЫ АРХИВАЦИИ

Медицинский USB рекордер .....	72
Медицинский DVD рекордер .....	73

# 8 СИСТЕМЫ АРХИВАЦИИ

## Медицинские рекордеры



### Медицинские USB рекордеры

- Простые в использовании
- Спроектированы для медицины

#### USB 200

Запись видео и изображений со стандартных медицинских источников видео на USB флэшку или жесткий диск USB

#### USB 300

Запись видео и изображений формата Full HD с медицинских источников на внутренний жесткий диск, внешний носитель USB или сетевой диск

### ТЕХНИЧЕСКИЕ ДАННЫЕ

- ЖК дисплей: 2.5", полноцветный, для контроля записи
- Кнопки: Мембранные, влагозащищенные
- Выходы видео: 1 x S-video, 1 x Comp
- Выходы аудио: 1 x S-video, 1 x Comp
- Видео: PAL или NTSC
- Аудио вход/выход: 3.5 мм stereo phone jacks
- Ножная педаль: Захват без рук - разъем 3.5 мм minijack
- Форматы изображения: JPEG, TIFF, PNG, DICOM (опция)
- Размеры изображения: 1024 x 768; 800 x 600; 640 x 480 пикс
- Формат видео: MPEG2 (качество DVD)
- Носители: USB флэшка или жесткий диск USB
- Размеры: 240 x 200 x 63 мм
- Вес: 1.7 кг

- ЖК дисплей: 2.5", полноцветный, для контроля записи
- Кнопки: Мембранные, влагозащищенные
- Выходы видео: DVI, RGB (через адаптер), HD-SDI, S-video, Comp
- Выходы аудио: DVI, RGB (через адаптер)
- Ножная педаль: Захват без рук - разъем 3.5 мм minijack
- Форматы изображения: JPEG, TIFF, BMP, DICOM
- Сеть: RJ45 10/100/1000 Ethernet
- Носители: USB флэшка, жесткий диск USB, сетевой диск
- Форматы видео: H.264 / MPEG (1080, 720, NTSC, PAL)
- Размеры: 240 x 211 x 63 мм
- Вес: 1.8 кг

### СТАНДАРТЫ

- CE 93/42/EEC
- UL 60601-1, IEC 60601-1, IEC 60601-1-2
- CSA C22.2 No.601.1, E 306417

- FCC Part 15, FDA Class 1, RoHS, PSE

Арт. N°	Описание
S_700091	M-USB 200 для видео и изображений
009002	Ножная педаль

Арт. N°	Описание
S_700211	M-USB 300 для Full HD видео и изображений
009002	Ножная педаль

# 8 СИСТЕМЫ АРХИВАЦИИ

## Медицинский рекордер



### DVD рекордер медицинского класса

- Простой в использовании

### ТЕХНИЧЕСКИЕ ДАННЫЕ

- Система записи: DVD, NTSC/PAL Switchable
- Формат записи видео: MPEG-2
- Аудио: формат Dolby Digital
- Носители: DVD+RW (скорость 2.4x и 4x)
- Время записи: режим HQ: 60 минут
- Композитный вход: BNC x2
- Вход S-Video: 4-pin DIN x2, with loop-through
- Выход Y/C
- Выход S-Video: 4-pin DIN x1
- Выход Y/C
- Дистанционное управление: RS-232C x1, D-sub 9-pin
- Размеры: 212 x 128.5 x 382 мм
- Вес: 6 кг
- Питание: (110-230 В~; 50-60 Гц)
- Потребляемая мощность: 35 Вт

### СТАНДАРТЫ

- Медицинские стандарты: EN60601-1, EN60601-1-2, UL60601-1, CSA C22.2 No.60601.1

Арт. N°	Описание
S_700077	Медицинский DVD рекордер



SOPRO COMEG

## 9 ПРОГРАММНОЕ ОБЕСПЕЧЕНИЕ

# 9 ПРОГРАММНОЕ ОБЕСПЕЧЕНИЕ

Программа Sopro Imaging Medical



Мощная программа

- **Уникальный коммуникационный инструмент**
- **Создан для проведения диагностики и хранения базы пациентов**
- **Многоязычный интерфейс**
- **Красивый и эргономичный дизайн**

## РЕКОМЕНДОВАННЫЙ КОМПЬЮТЕР

### Минимальная необходимая конфигурация Windows®

- Операционная система: Windows XP Pro SP3
- Процессор: Intel® Pentium IV – 1.3GHz
- ОЗУ: 512 МБ
- Жесткий диск: 250 ГБ
- USB порты: 2 порта USB 2.0 Hi-Speed
- Видеокарта: 32 МБ ОЗУ с поддержкой DirectX 9
- USB чипсет: Intel® или NEC®
- Разрешение экрана: 1024 x 768

### Рекомендованная конфигурация Windows®

- Операционная система: Windows 7 Pro SP1
- Процессор: Intel Core 2
- ОЗУ: 2 ГБ
- Жесткий диск: 1 ТБ
- USB порты: 4 порта USB 2.0 Hi-Speed
- Видеокарта: чипсет NVIDIA или ATI / 512 МБ ОЗУ с поддержкой DirectX 9 или выше
- USB чипсет: Intel или NEC
- Разрешение экрана: 1280 x 1024 или выше

## ПРОГРАММА SOPRO IMAGING MEDICAL

- База пациентов
- Запись и редактирование видео и изображений
- Аннотации и рисунки на изображениях
- Увеличение
- Медицинские отчеты (Word, Pdf)
- Экспорт видео и изображений на DVD, USB, почта, ...
- При работе в сети необходима только одна лицензия

Арт. N°	Описание
505026	Лицензия Sopro Imaging Medical
990145	CD-ROM: Программа Sopro Imaging Medical



SOPRO COMEG



SOPRO COMEG



# 10 МЕДИЦИНСКИЕ ТЕЛЕЖКИ

Оперблок.....	80
Тележки Premium	
Тележки Basic	
Принадлежности .....	82
Кабинет врача.....	84

# 10 МЕДИЦИНСКИЕ ТЕЛЕЖКИ

ОПЕРЬБЛОК

## Тележки Premium



### Premium & короткий кронштейн

- 1x Неподвижная полка
- 1x Регулируемая полка
- 1x Ящик
- 1x Длинный кронштейн на центральной опоре
- 1x Короткий кронштейн на центральной опоре
- 1x Сетевой кабель Careflex, 5 м
- 7x Соединительные сетевые кабели, 60 см

Арт. N°	Описание
700598	Тележка Premium с длинным и коротким кронштейнами
700624	Тележка Premium с длинным и коротким кронштейнами + трансформатор



### Premium

- 1x Неподвижная полка
- 1x Регулируемая полка
- 1x Ящик
- 1x Длинный кронштейн на центральной опоре
- 1x Сетевой кабель Careflex, 5 м
- 7x Соединительные сетевые кабели, 60 см

Арт. N°	Описание
700597	Тележка Premium с длинным кронштейном
700625	Тележка Premium с длинным кронштейном + трансформатор

# 10 МЕДИЦИНСКИЕ ТЕЛЕЖКИ

ОПЕРЬБЛОК

## Тележки Basic



### Basic & короткий кронштейн

- 1x Неподвижная полка
- 1x Регулируемая полка
- 1x Ящик
- 1x Поворотный короткий кронштейн
- 1x Фиксированное крепление для монитора
- 1x Сетевой кабель Careflex, 5 м
- 7x Соединительные сетевые кабели, 60 см

Арт. N°	Описание
700596	Тележка Basic с фиксированным и коротким кронштейнами
700627	Тележка Basic с фиксированным и коротким кронштейнами + трансформатор



### Basic

- 1x Неподвижная полка
- 1x Регулируемая полка
- 1x Ящик
- 1x Фиксированное крепление для монитора
- 1x Сетевой кабель Careflex, 5 м
- 7x Соединительные сетевые кабели, 60 см

Арт. N°	Описание
700595	Тележка Basic с фиксированным кронштейном
700628	Тележка Basic с фиксированным кронштейном + трансформатор

# 10 МЕДИЦИНСКИЕ ТЕЛЕЖКИ

## ПРИНАДЛЕЖНОСТИ



Арт.-No.	Описание
700359	Выдвижная полка для клавиатуры



Арт.-No.	Описание
700621	Держатель камеры (нерж. сталь)



Арт.-No.	Описание
700622	Крюк для кабеля (нерж. сталь)



Арт.-No.	Описание
700619	Держатель баллона 140 мм (задняя сторона)



Арт.-No.	Описание
700317	Полка (320x450)

# 10 МЕДИЦИНСКИЕ ТЕЛЕЖКИ

## ПРИНАДЛЕЖНОСТИ



Арт.-No.	Описание
700361	Ножная педаль для шасси



Арт.-No.	Описание
700618	Держатель гибкого эндоскопа



Арт.-No.	Описание
700617	Держатель пакетов



Арт.-No.	Описание
700309	Сетевой кабель C13-C14 (60 см)

Арт.-No.	Описание
700616	Кабель заземления 60 см

# 10 МЕДИЦИНСКИЕ ТЕЛЕЖКИ

КАБИНЕТ ВРАЧА

Ubicart



## Ubicart

- 1x Разветвитель питания на 4 розетки
- 1x Держатель пакетов
- 1x Держатель камеры
- 1x Держатель световода
- 1x Изолирующий трансформатор (опция)

Арт. N°	Описание
700362	UBICART включающий разветвитель питания, держатели пакетов, камеры и световода
700418	UBICART включающий разветвитель питания, держатели пакетов, камеры, световода и изолирующий трансформатор
707039	Дополнительная полка (450 x 320 мм)



SOPRO COMEG





SOPRO COMEG

ПОВСЮДУ

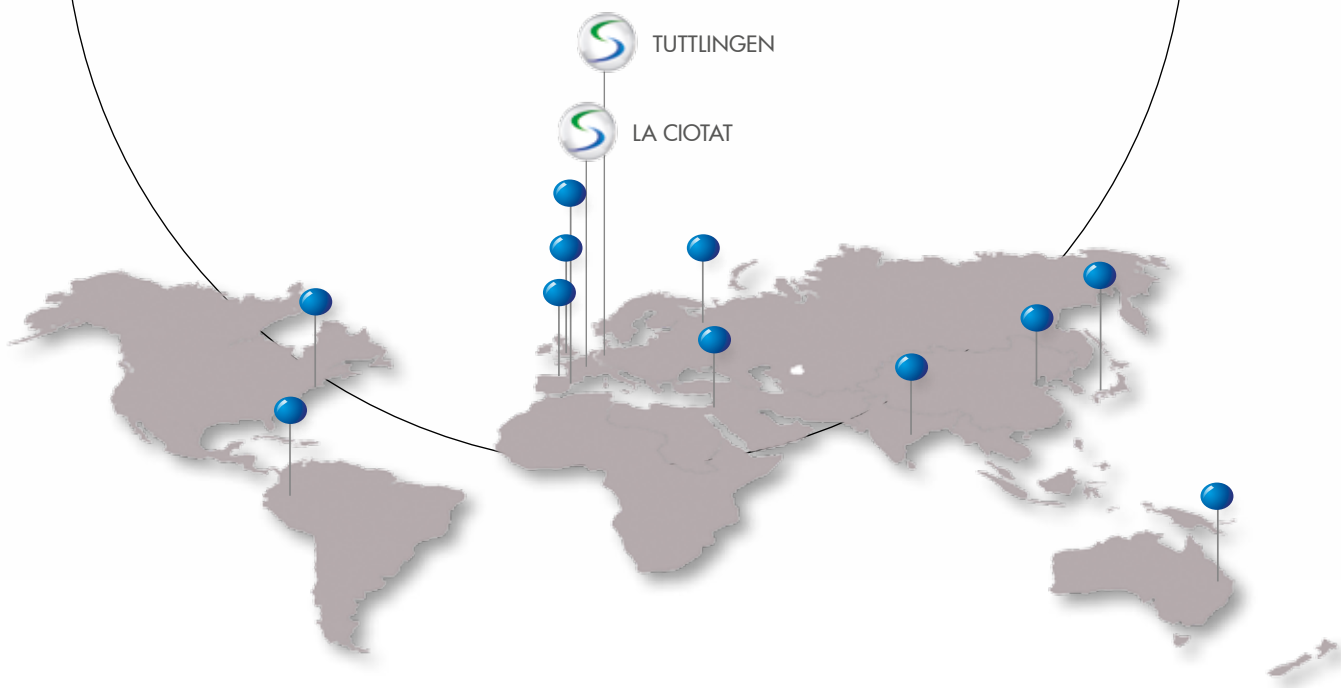
Вся линейка продукции и сервисные услуги доступны в любой точке земного шара

ВСЕГДА

Более 40 лет инноваций в медицине

РЯДОМ

Прямая и быстрая связь с местными представителями



SOPRO SA - ZAC Athélia IV - Avenue des Génévriers  
13705 La Ciotat cedex - France  
Tél. +33 (0) 442 98 01 01 - Fax +33 (0) 442 71 76 90

SOPRO-COMEG GmbH - Dornierstr. 55  
D-78532 Tuttlingen - Germany  
Tel. +49 (0) 7661-9344-0 - Fax +49 (0) 7461-9344-21

[www.sopro-comeg.com](http://www.sopro-comeg.com)

Представительство в Москве - 125445, Москва, Валдайский проезд, д. 16, офис 243, тел./факс +7 (499) 767-1316  
[info.ru@sopro-comeg.com](mailto:info.ru@sopro-comeg.com)